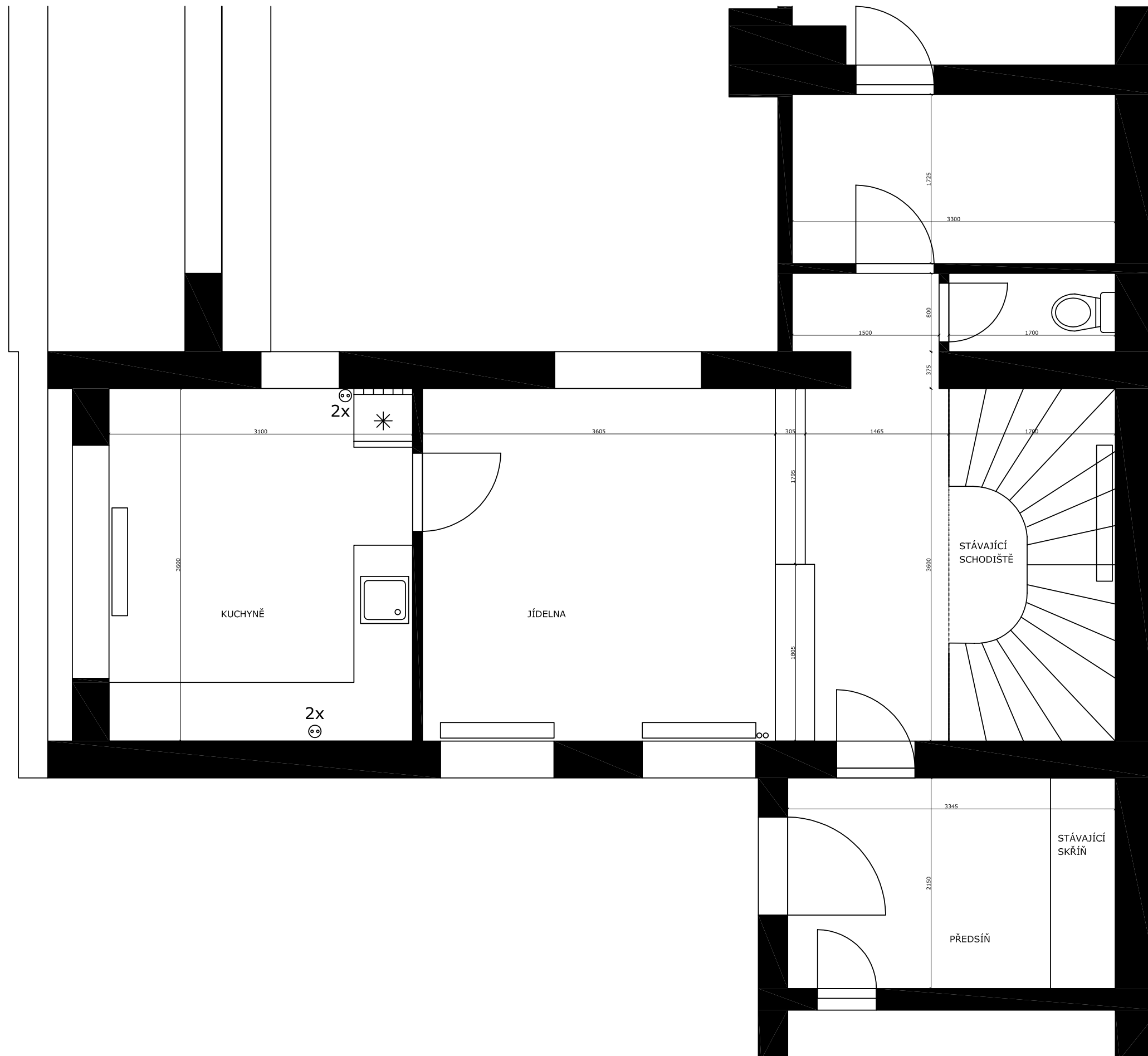
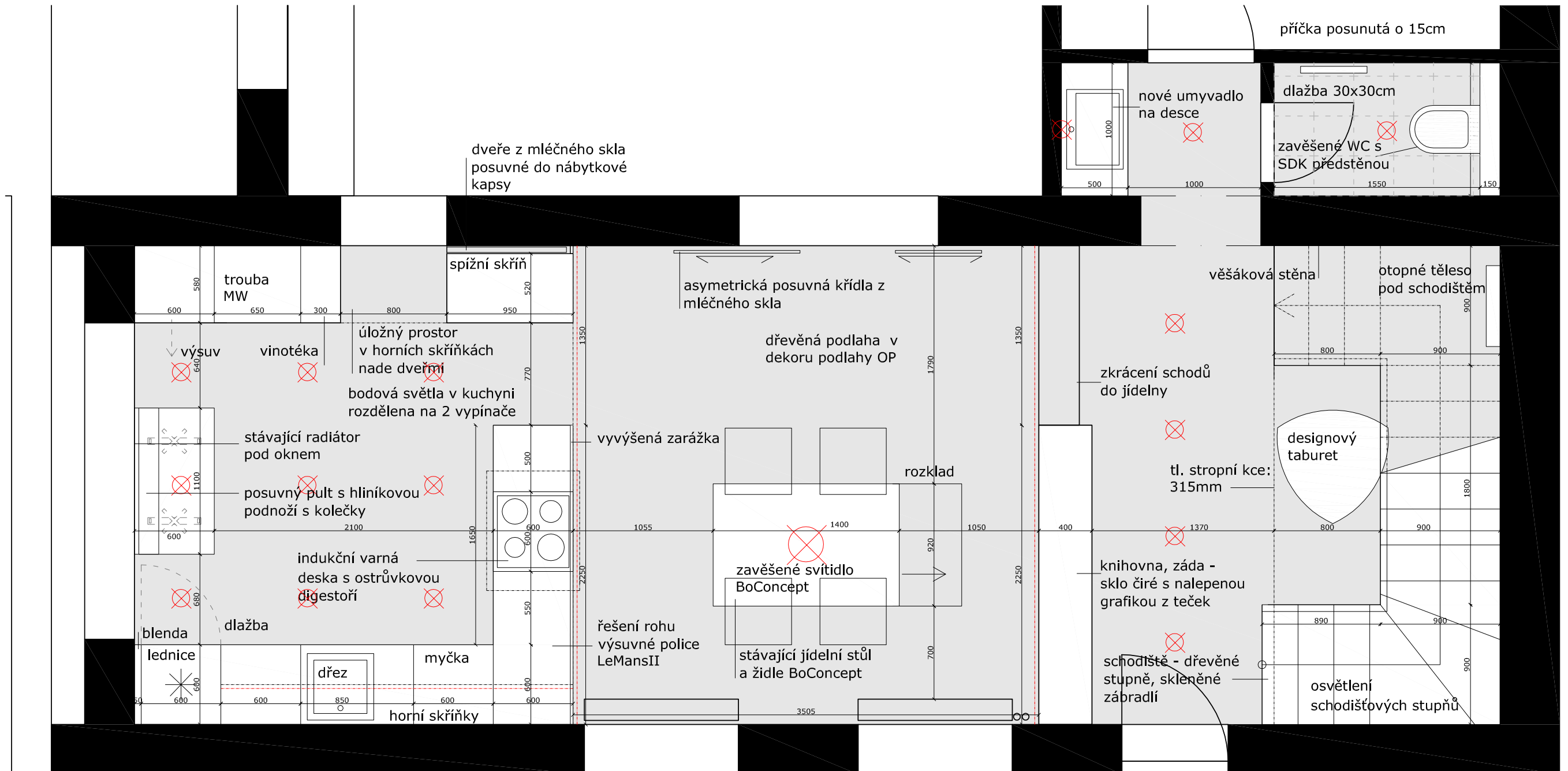


# NÁVRH INTERIÉRU

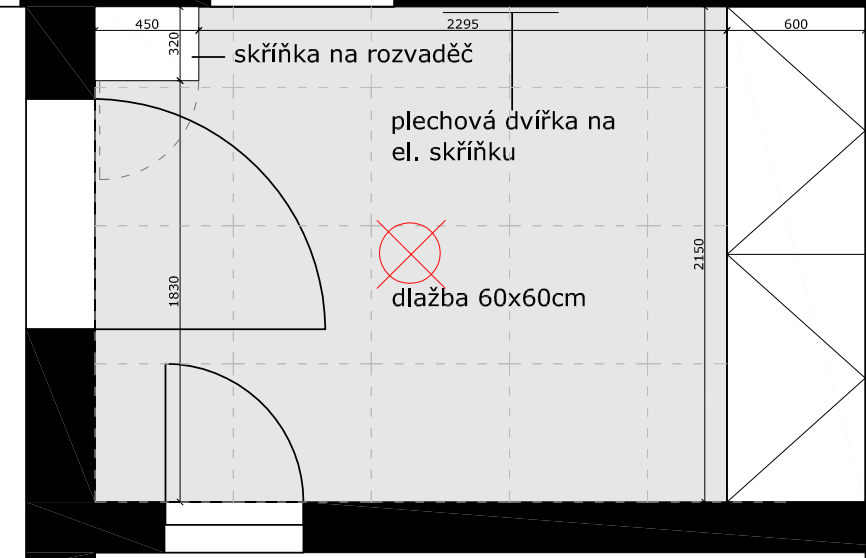
“Návrh jídelny a kuchyně pro mladou rodinu”

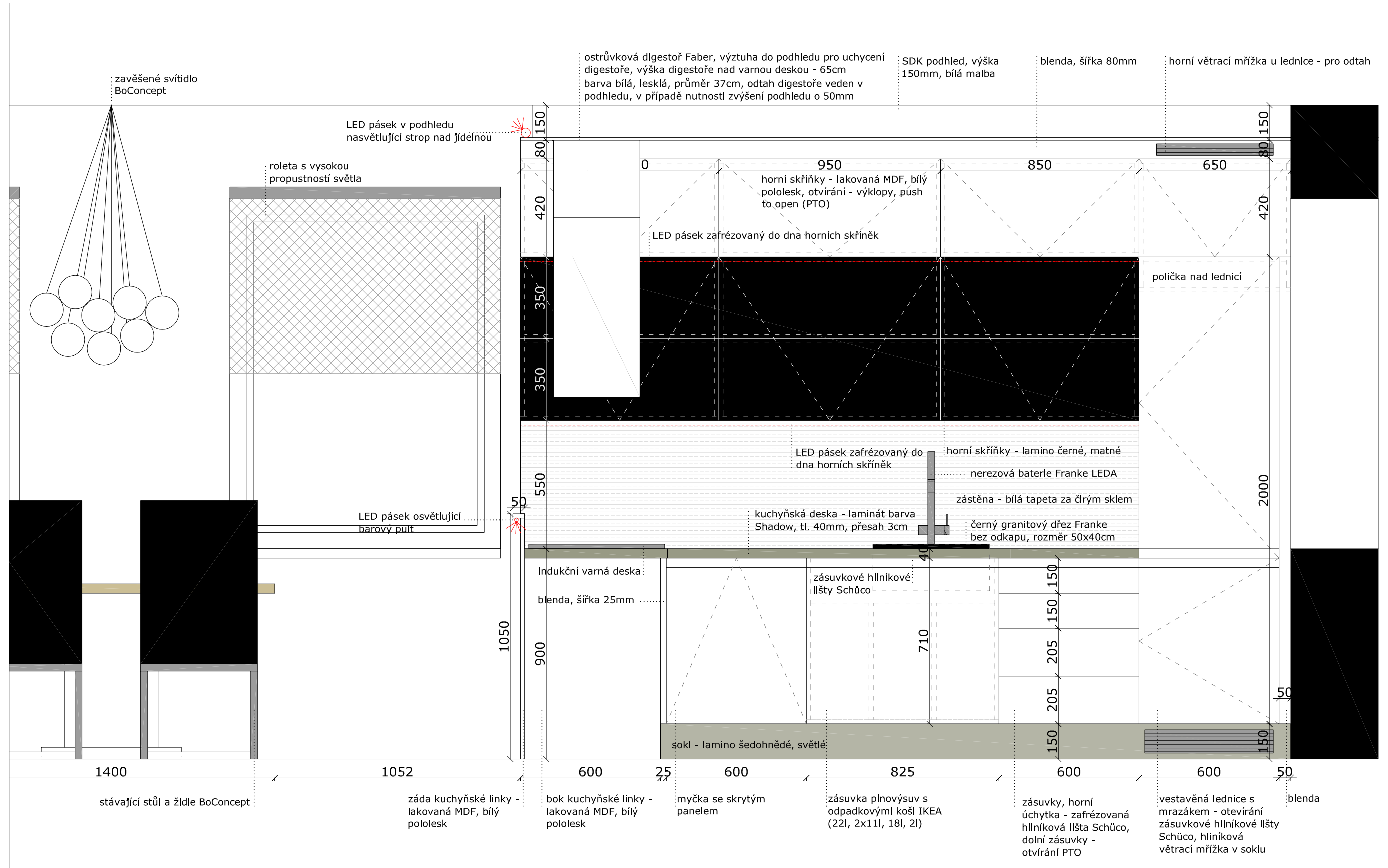




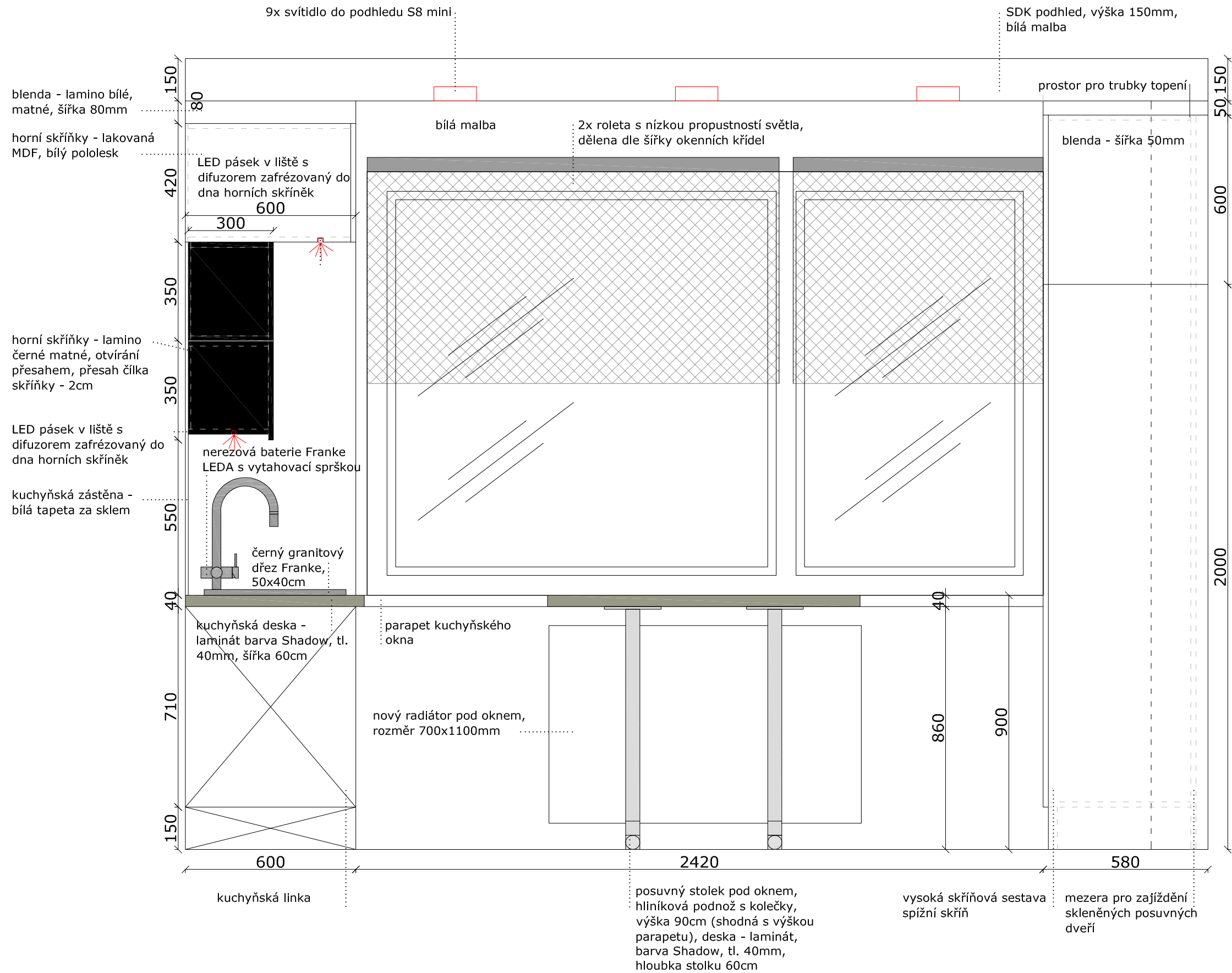
## POZNÁMKY:

- mezi jídelnou a schodišťovým prostorem - polootevřená knihovna se zády z čírého skla s nalepenou grafikou z teček
- nad kuchyní a chodbou podhledy s LED pásy osvětlujícími strop nad jídelním stolem, bodová svítidla v podhledu
- nové schodiště s celodřevěnými stupni a podstupnicemi a skleněným zábradlím
- jídelní stůl a židle stávající
- podlaha v kuchyni - dlažba, podlaha v obytném a v chodbě prostoru sladěná s podlahou v obývacím pokoji - dřevěná podlaha, podlaha v předsíni - dlažba

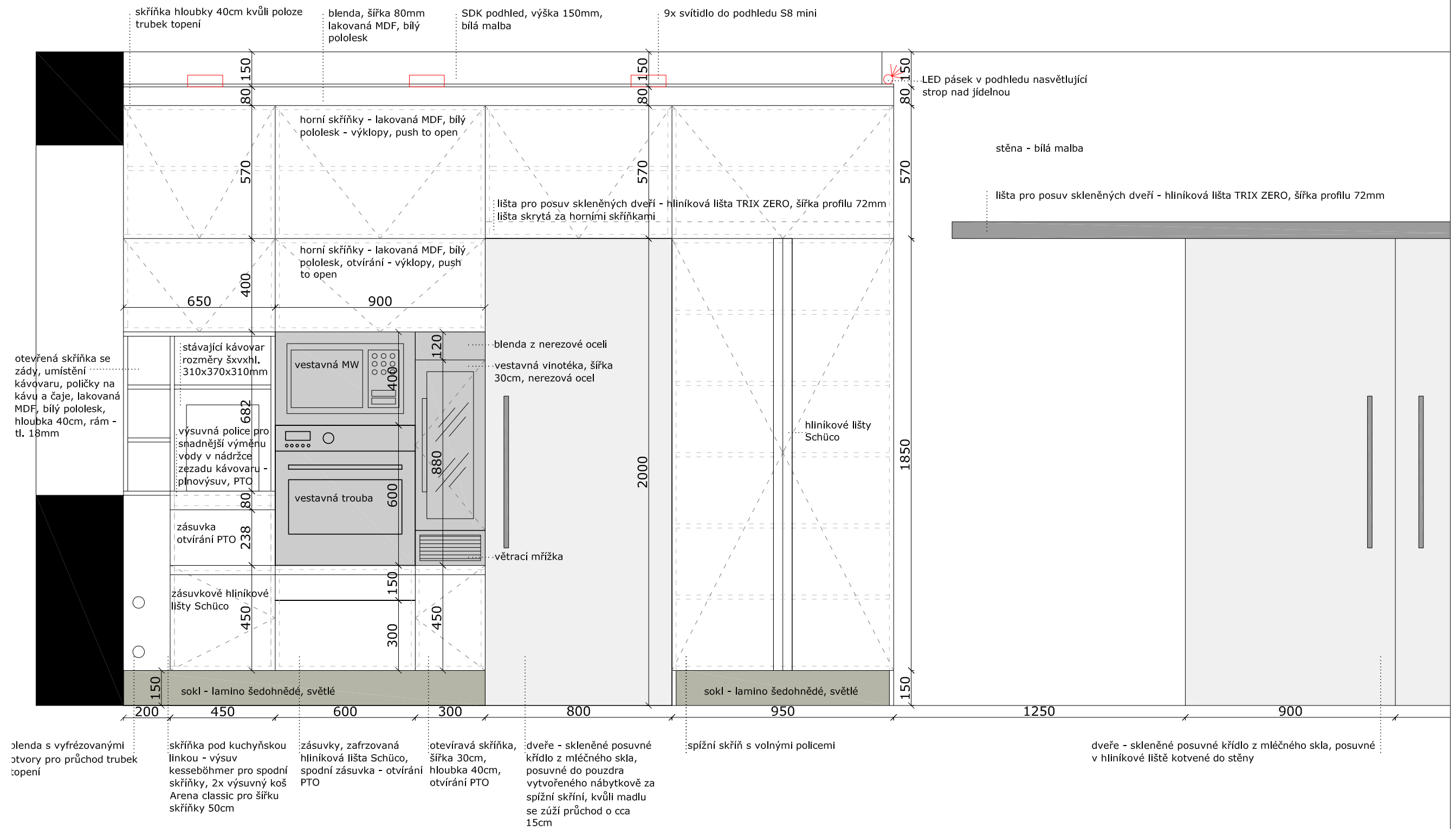




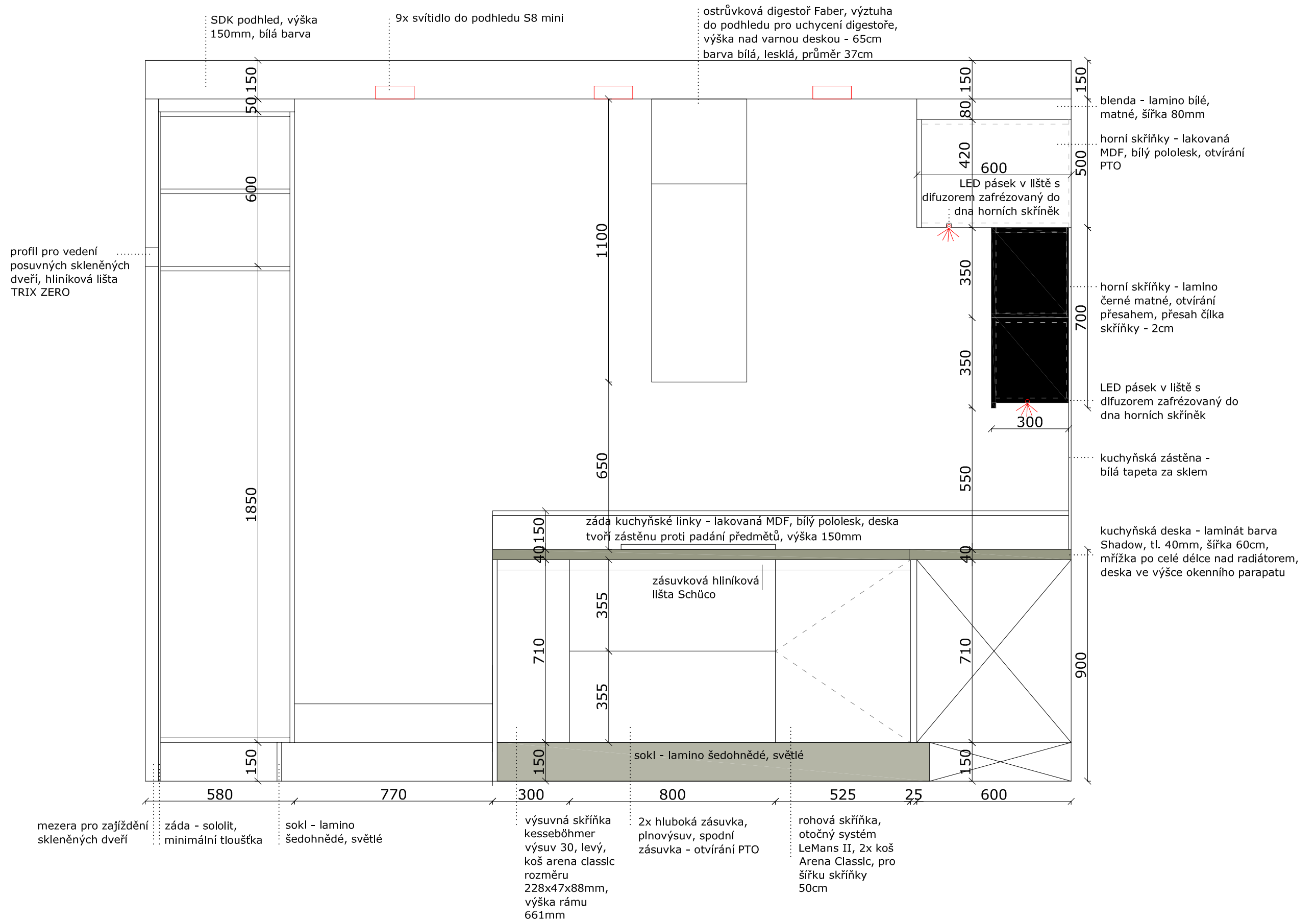
# KUCHYNĚ - POHLED NA OKNO V KUCHYNI



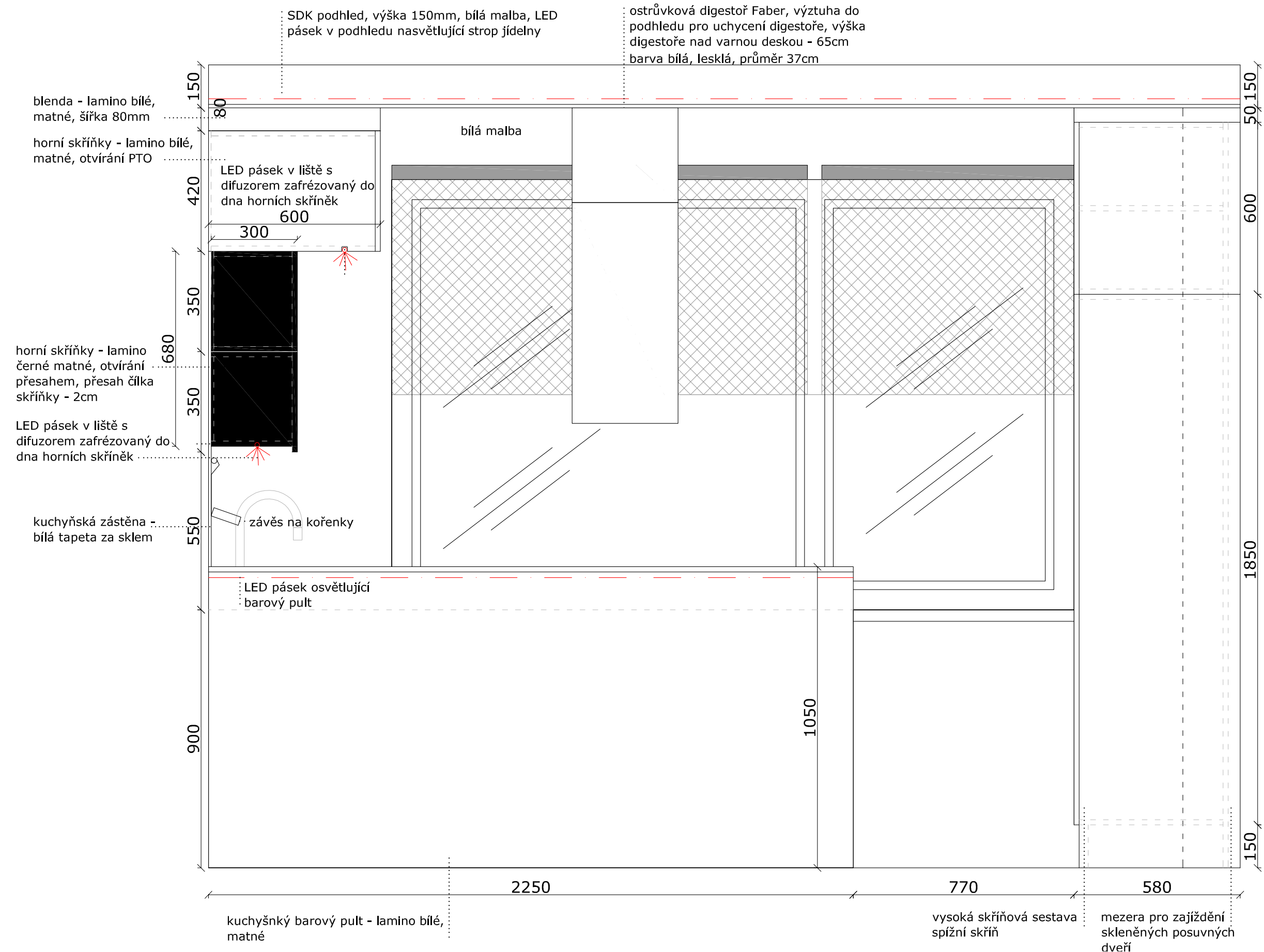
Poznámka: konkrétní materiály roletky kuchyňského okna a roletky na okna v jídelně budou doladěny na vzorkovně při osobní schůzce



# KUCHYNĚ - POHLED NA BAROVÝ PULT OD KUCHYNĚ

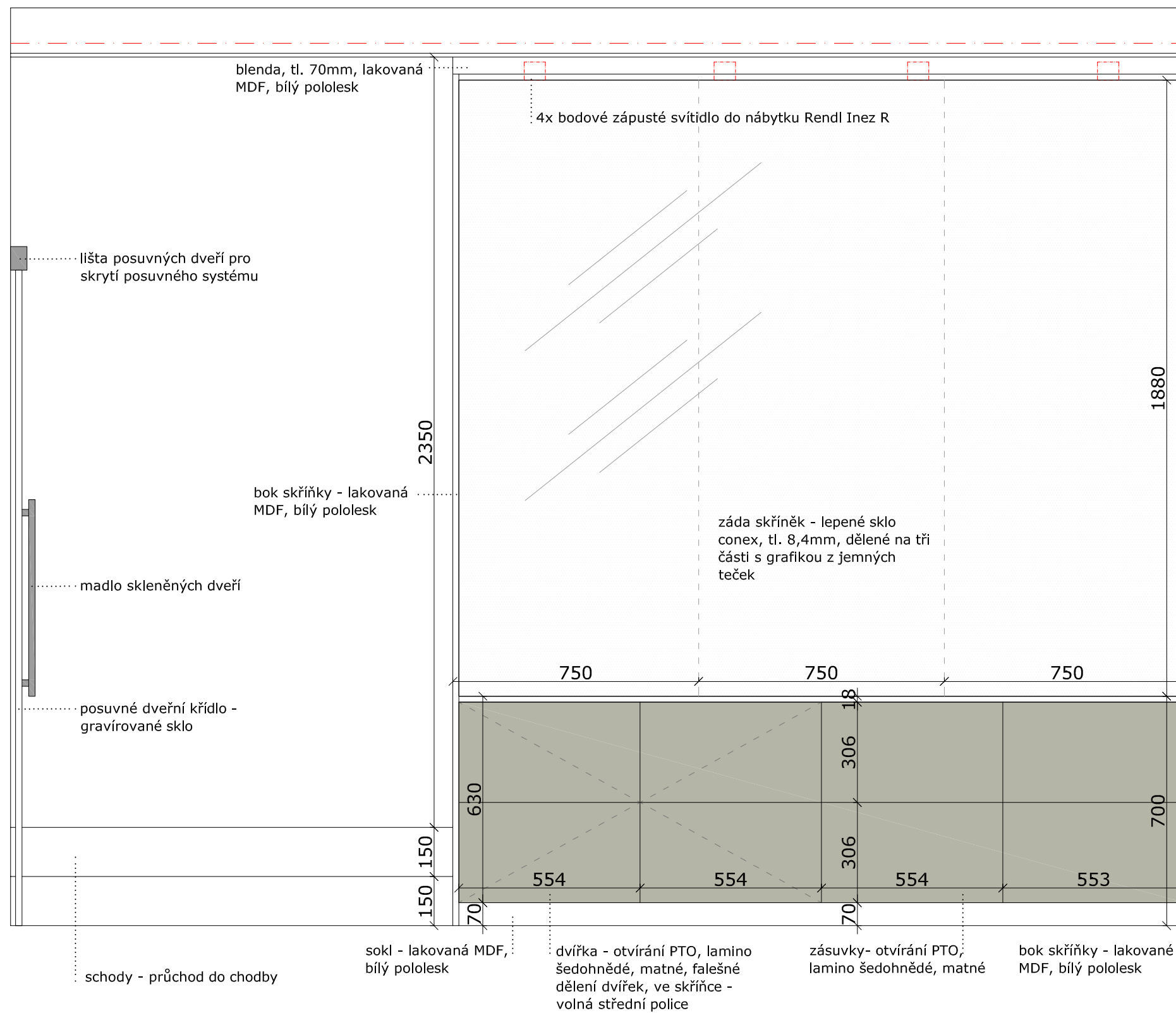


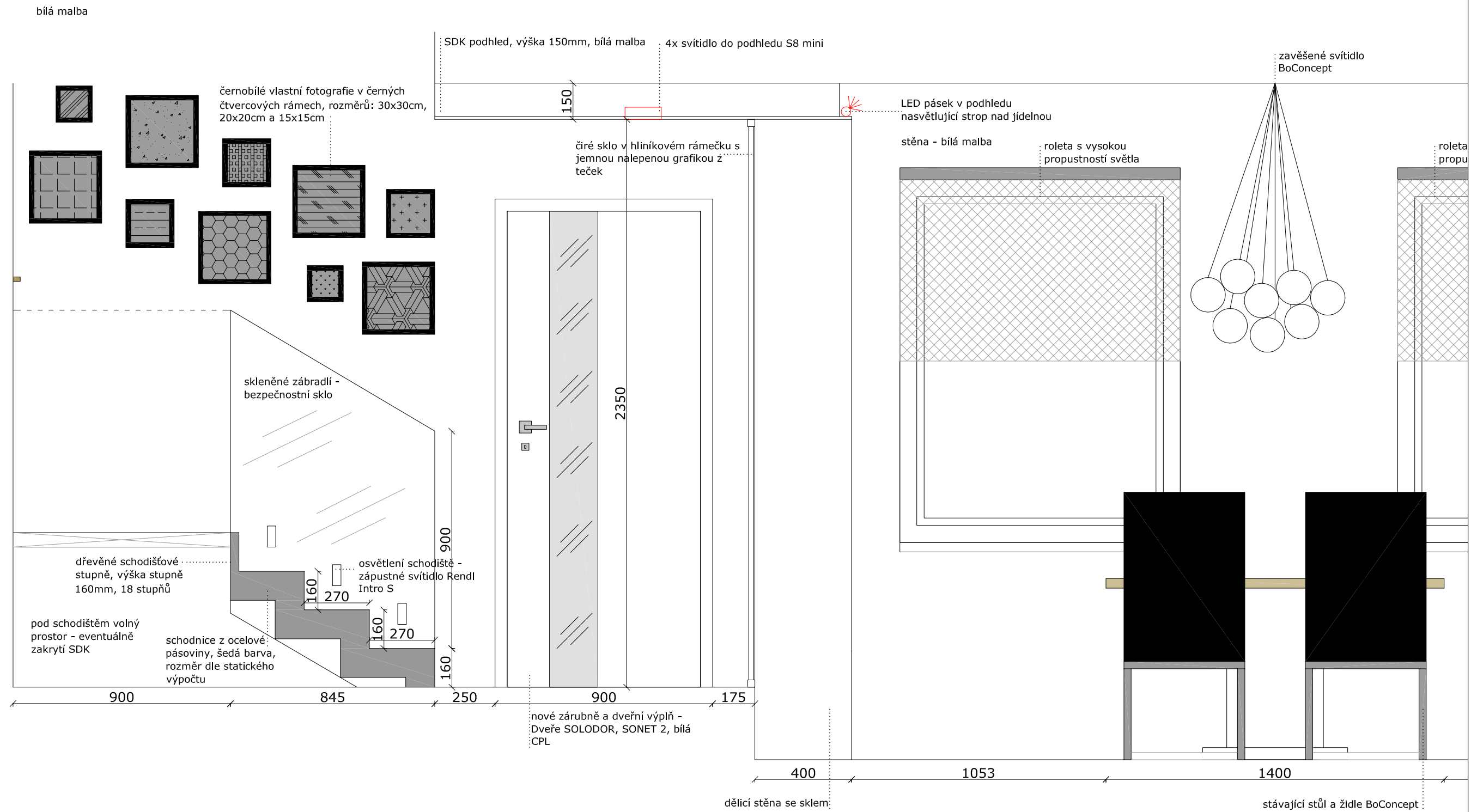




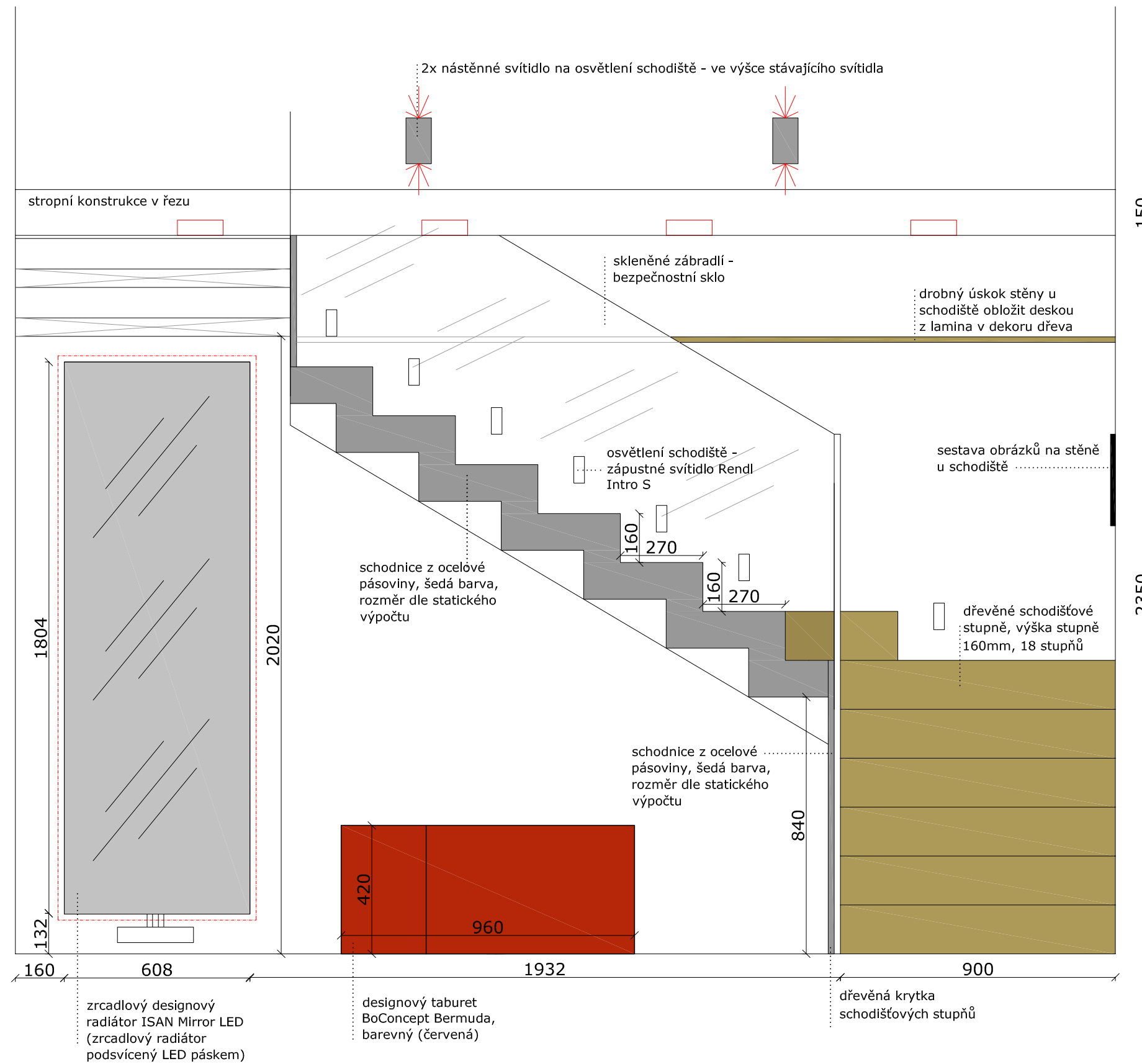
Poznámka: konkrétní materiály roletky kuchyňského okna a roletky na okna v jídelně budou doladěny na vzorkovně při osobní schůzce



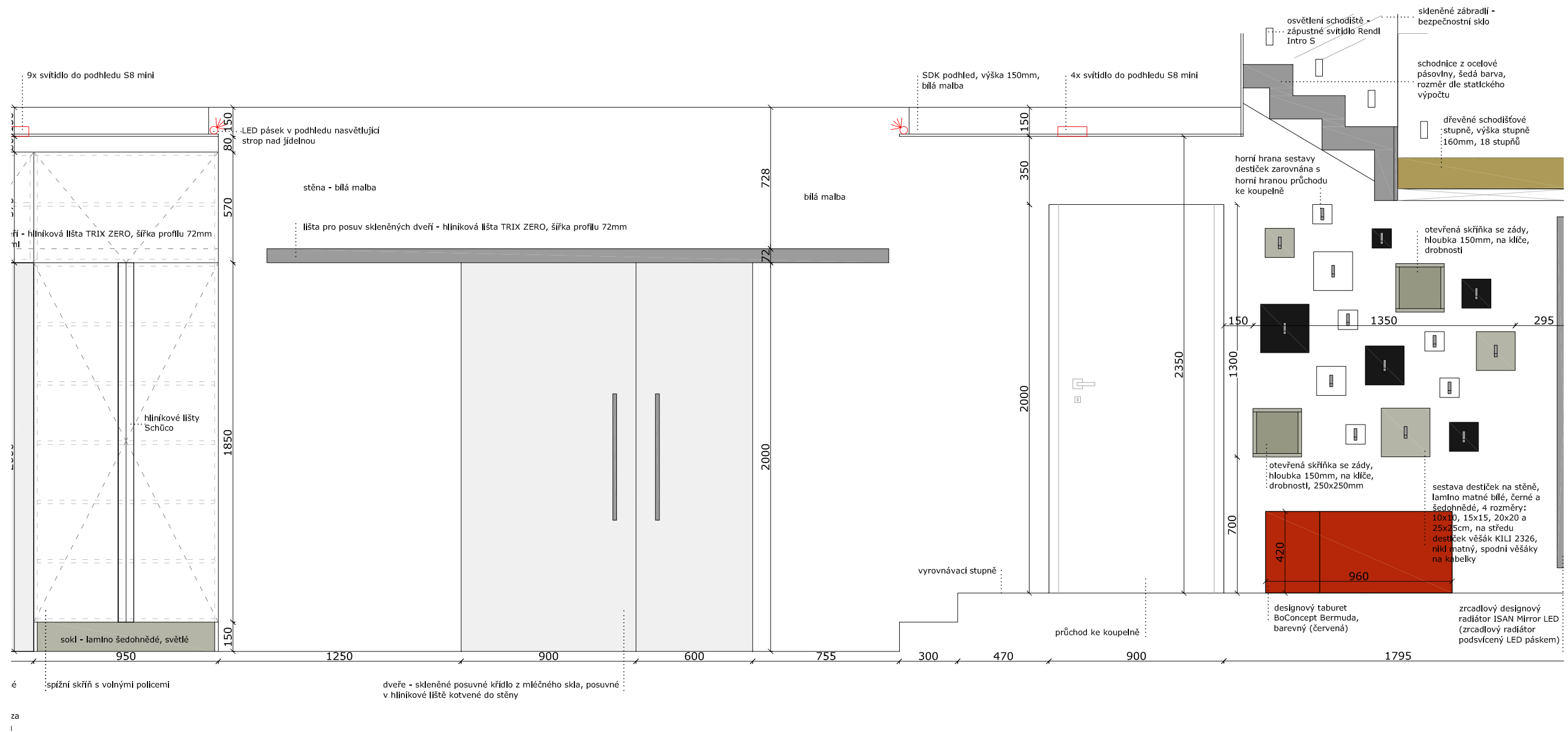




**POZNÁMKA:** Schodiště řešeno prozatím pouze koncepčně - nutno dořešit optimální statické podepření a vetknutí jednotlivých stupňů do konstrukce nosných stěn

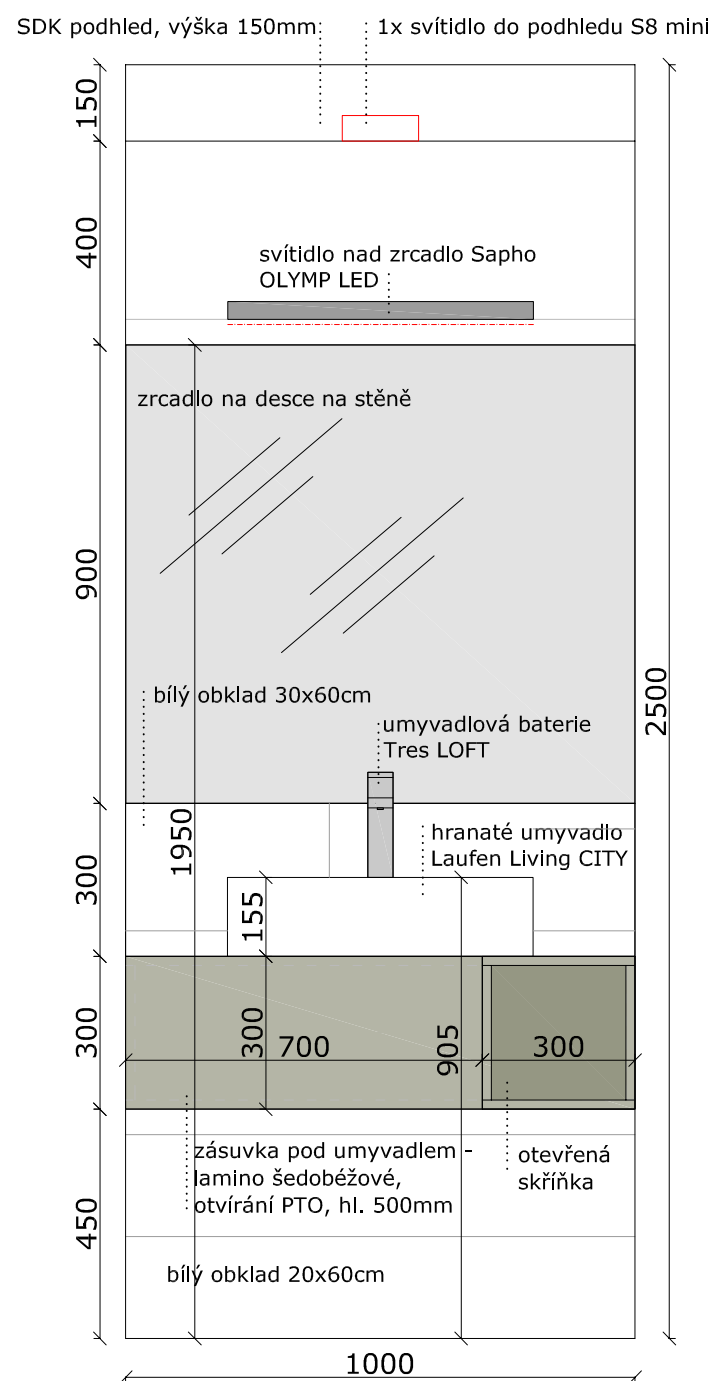


POZNÁMKA: Schodiště řešeno prozatím pouze koncepčně - nutno dořešit optimální statické podepření a vetknutí jednotlivých stupňů do konstrukce nosných stěn

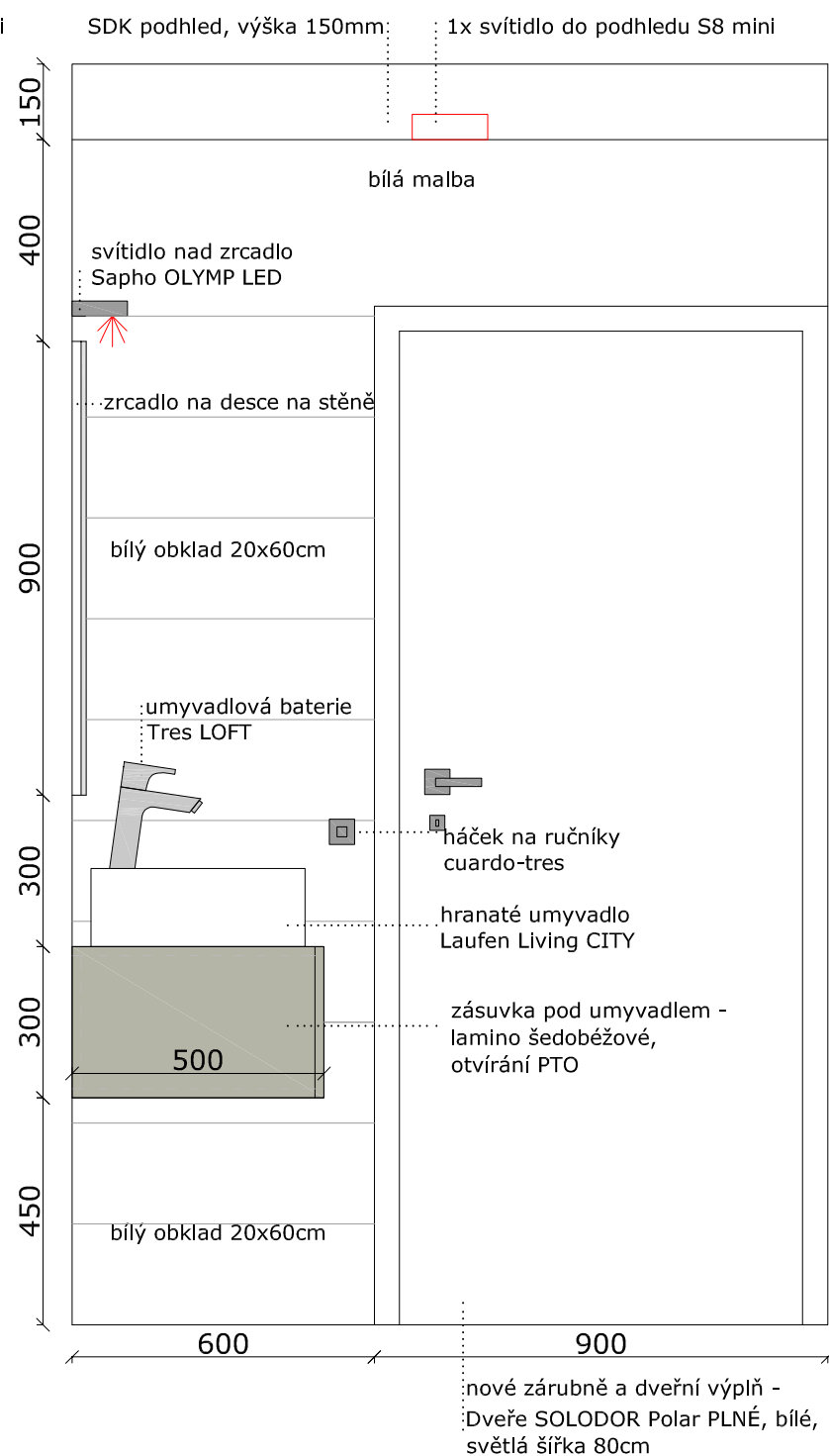


POZNÁMKA: Schodiště řešeno prozatím pouze koncepčně - nutno dořešit optimální statické podepření a vetknutí jednotlivých stupňů do konstrukce nosných stěn

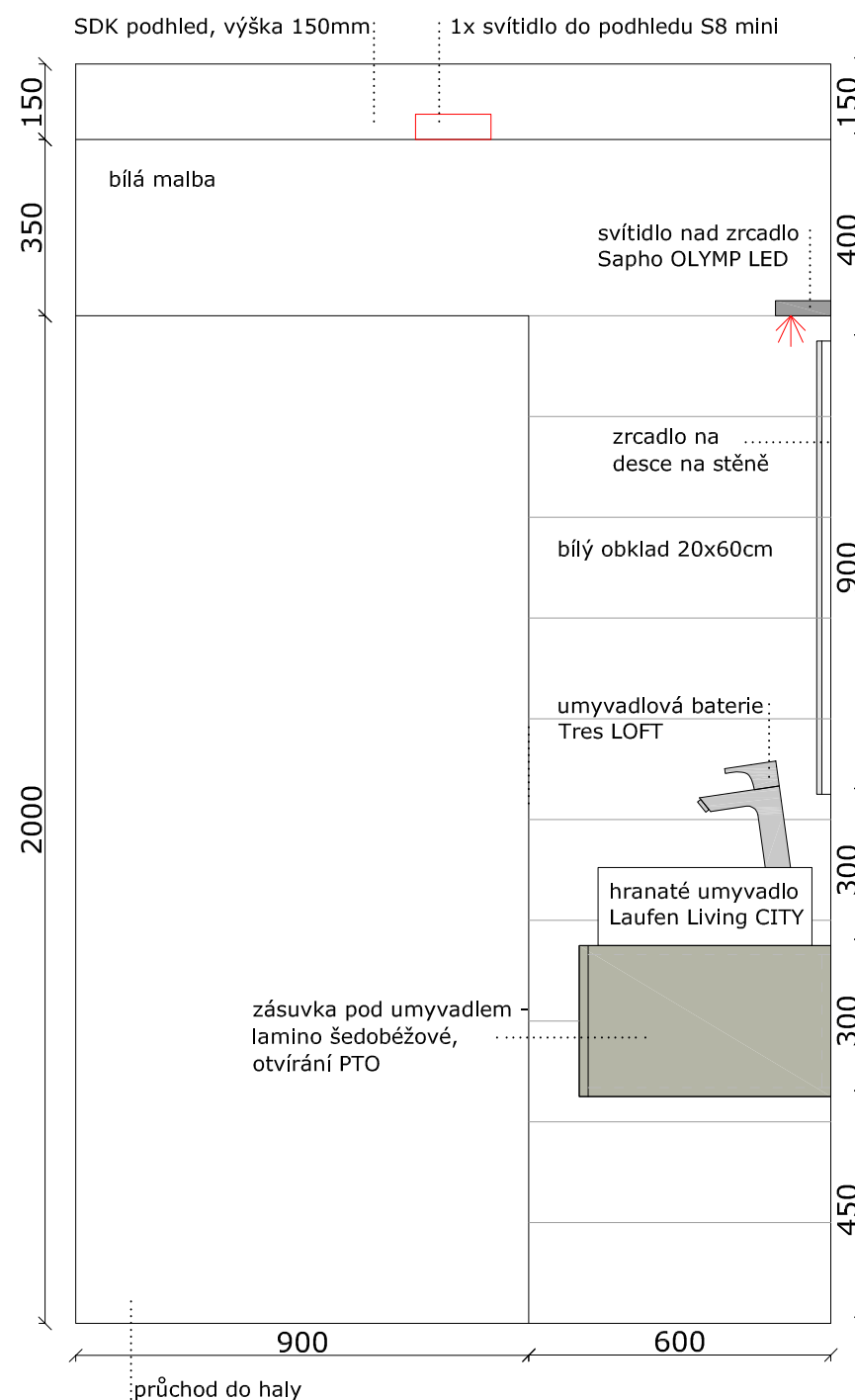
## POHLED NA UMYVADLO



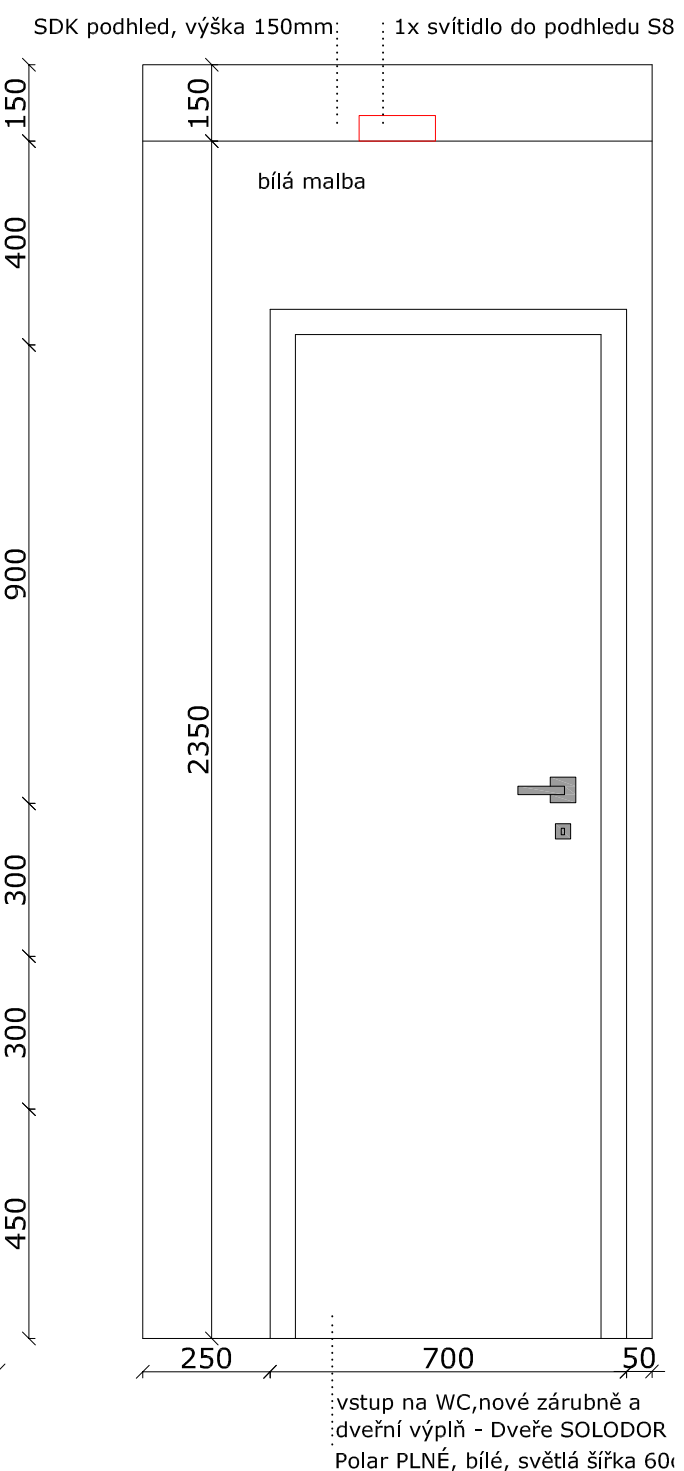
## POHLED NA VSTUP DO KOUPELNY



## POHLED NA PRŮCHOD DO PROSTORU



## POHLED NA DVEŘE NA WC

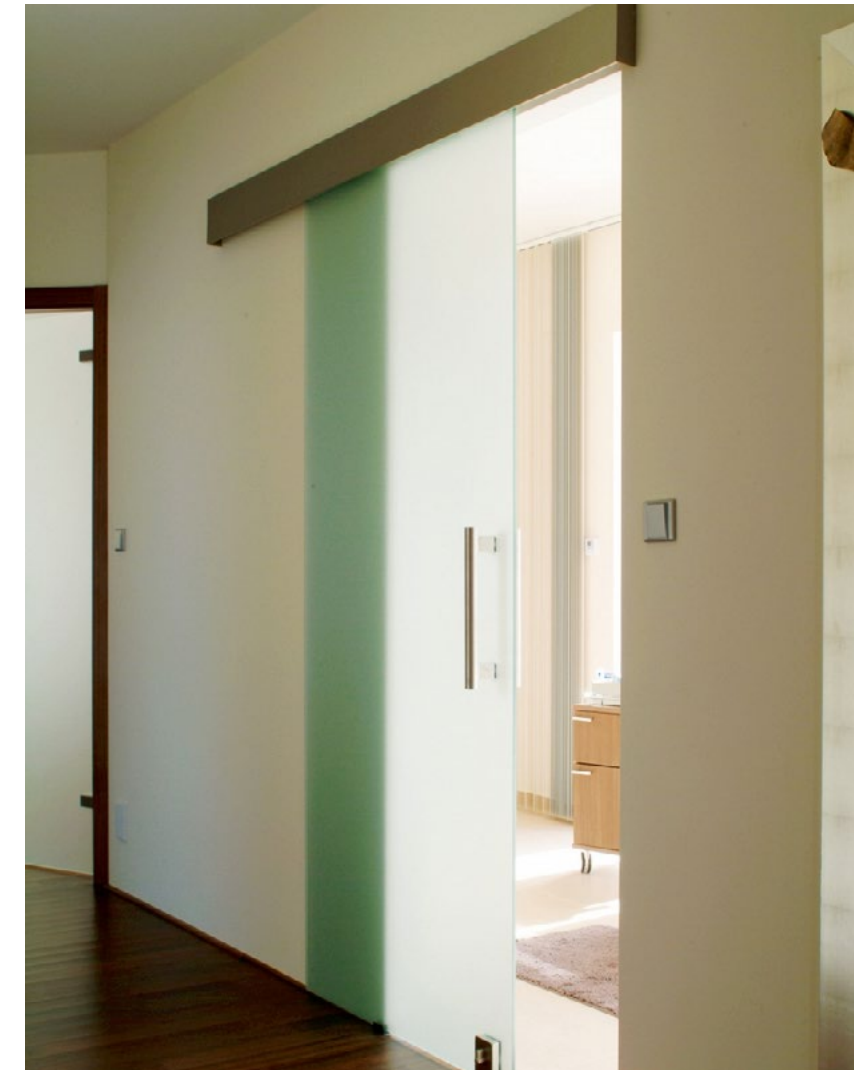




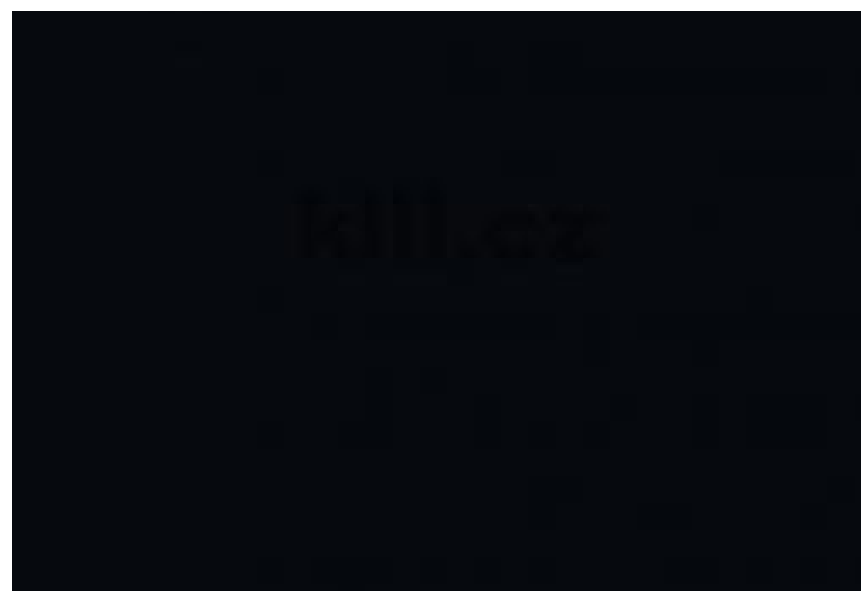
podlaha do kuchyně - dlažba Ragno CONCEPT, Beige, 60x60cm



kuchyňská deska - laminát OCADIA, tl. 40mm, ostrá hrana, D96 - 60 Shadow, NCS 5005 Y50R



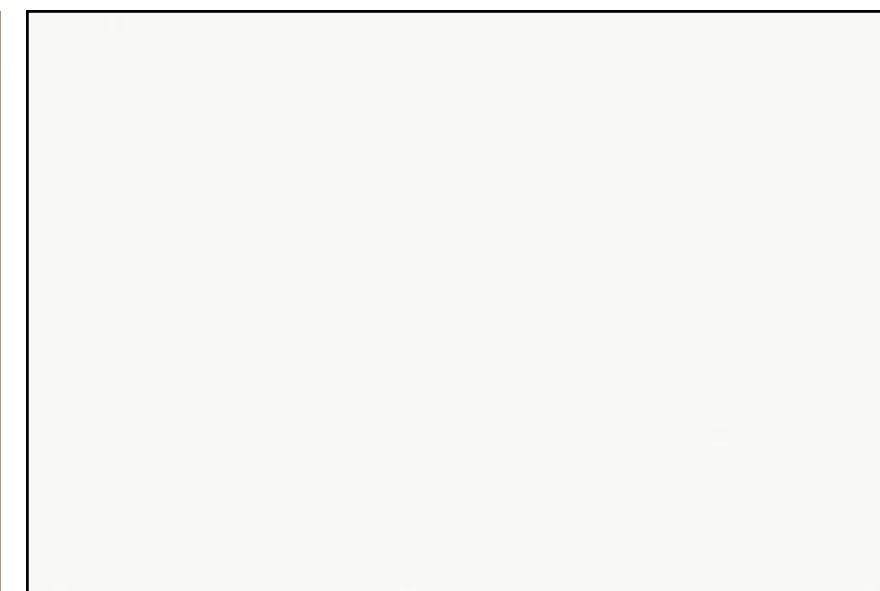
posuvné dveře do obývacího pokoje - mléčné sklo



materiál horních skříněk kuchyňské linky - lamino Egger Perfect Sense Mat., U999 PM/ST2



materiál na sokl kuchyňské linky - lamino Egger Perfect Sense Mat., U727 PM/ST2



materiál na skřínky kuchyňské linky - lakované MDF desky, bílý pololesk





sokl kuchyňské linky - lakované MDF desky, bílý pololesk



materiál horních skříněk kuchyňské linky, knihovny a skříněk pod umyvadlem - Egger U741 ST9 Láva

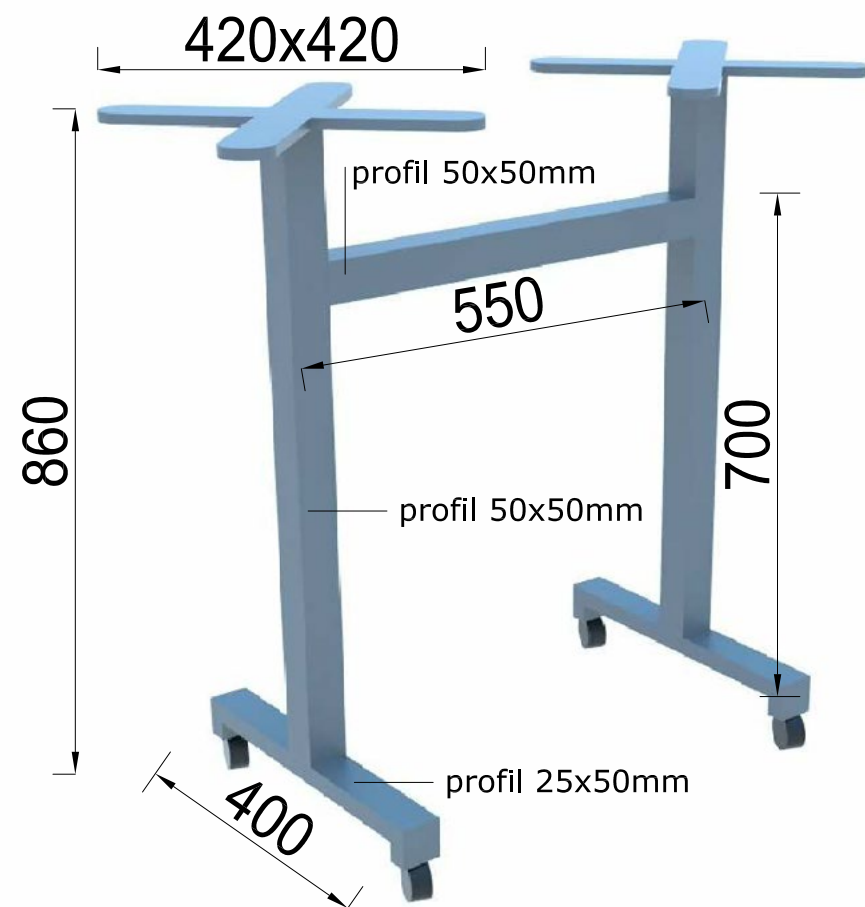


spodní skřínky kuchyňské linky - lamino s dekorem dřeva - Egger Dub Nebraska přírodní, H3331 ST10



pracovní deska: Egger - beton tmavý F275 ST9





stolové podnože pod posuvný kuchyňský pult, přidaná kolečka s aretací



posuvný systém pro skleněné dveře TRIX ZERO



výsuvy pro spodní skříňky Kesseböhmer, různé šířky, 2x koš Arena Classic



rohový systém polic pro spodní skříňky - Kesseböhmer LeMans II,



Madlo dveří z mléčného skla

Průřez	Délka/Rozteč	Vrtání
30x15	465/450	2x 10mm
30x15	615/600	2x 10mm

\* Pro skleněná i dřevěné dveřní křídla

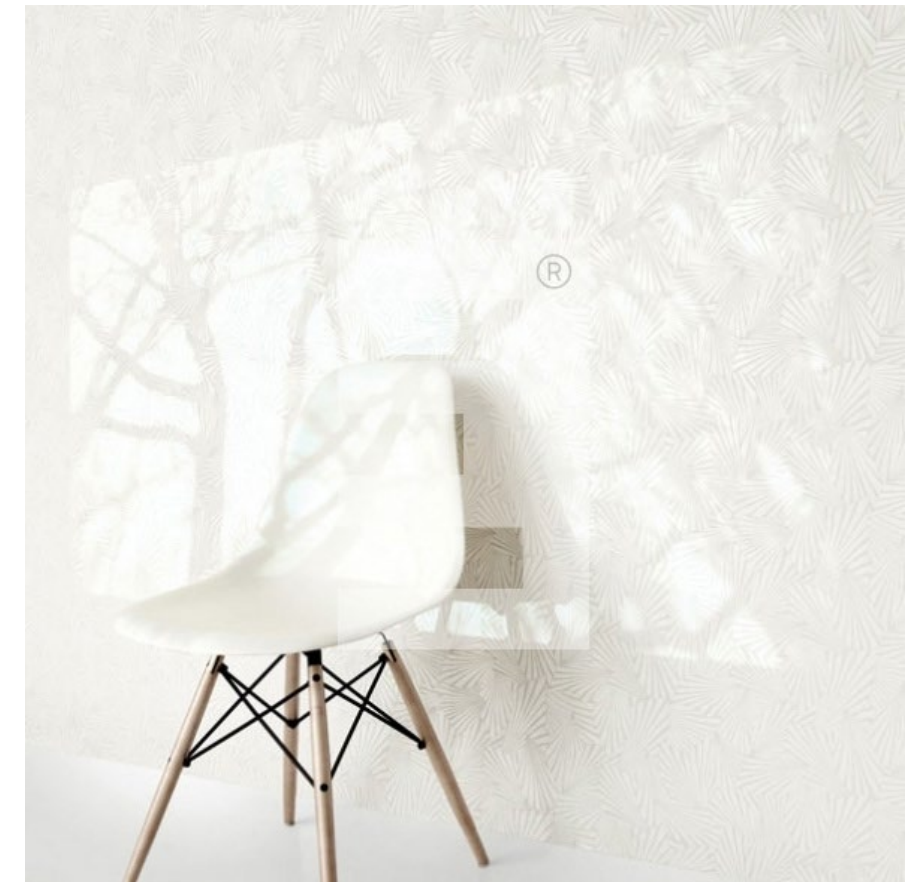




vestavná vinotéka - šířka 30cm, výška 87cm, hloubka 56cm, kapacita 19 lahví



ostrůvková digestoř nad kuchyňskou linku - Digestoř Faber Cylindra Isola, lesklá bílá



tapeta za sklo jako zástěna kuchyňské linky: Eijffinger Shades, 530503



baterie ke dřezu: Franke FC 047 LEDA s vytahovací sprškou



granitový kuchyňský dřez Franke KSG 238 bílá led, 585x520mm



vestavěné svítidlo do niky v dělicí stěně - rendl INEZ R, průměr 65mm





Závěsné svítidlo nad kuchyňský stůl BoConcept - svítidlo Ball - 8ks



designový radiátor do předsíně ISAN Mirror LED, 1806x608mm, podsvícený LED páskem



designový taburet BoConcept Bermuda pod schodiště, výběr látky na vzorkovně BoConcept, klient si bude pořizovat později



svítidla ke schodišťovým stupňům - zápusťná svítidla INTRO S



Urban Faire



hrnaté umyvadlo na desku Laufen Living City,  
60x42,5cm



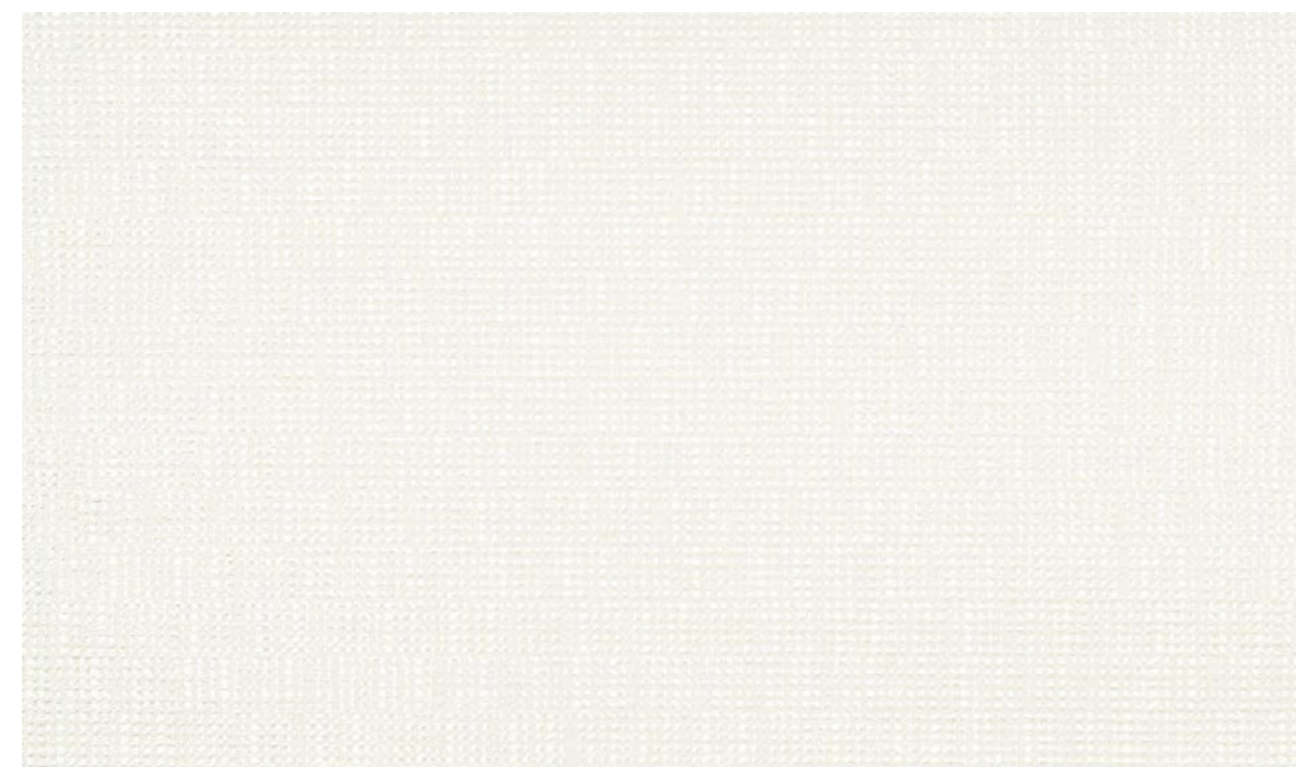
jednopaková umyvadlová baterie TRES  
LOFT COLORS, 20010301ACD



háček na ručníky cuadro-tres, 50x50mm



Svítidlo nad zrcadlo: Sapho OLYMP LED, délka 60cm, hloubka 110mm



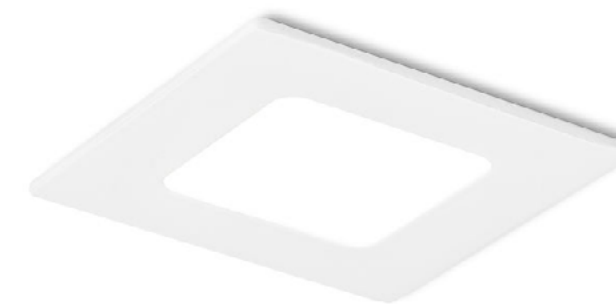
Obklady za umyvadlem: PAVIGRES- Série Urban Faire - rozměr 20x60cm



Vstupní dveře do prostoru haly: Solodor Sonet 2, bílá + mléčné sklo



Dveře do koupelny a na WC: Solodor Polar PLNÉ, bílé



9x (kuchyně) + 5x (hala) bodové svítidlo do podhledu S 8 mini, 120x120mm



svítidlo na schodiště - 2x nástěnné svítidlo na schodiště - massive CUBE, vxšxhl: 150x83x85mm















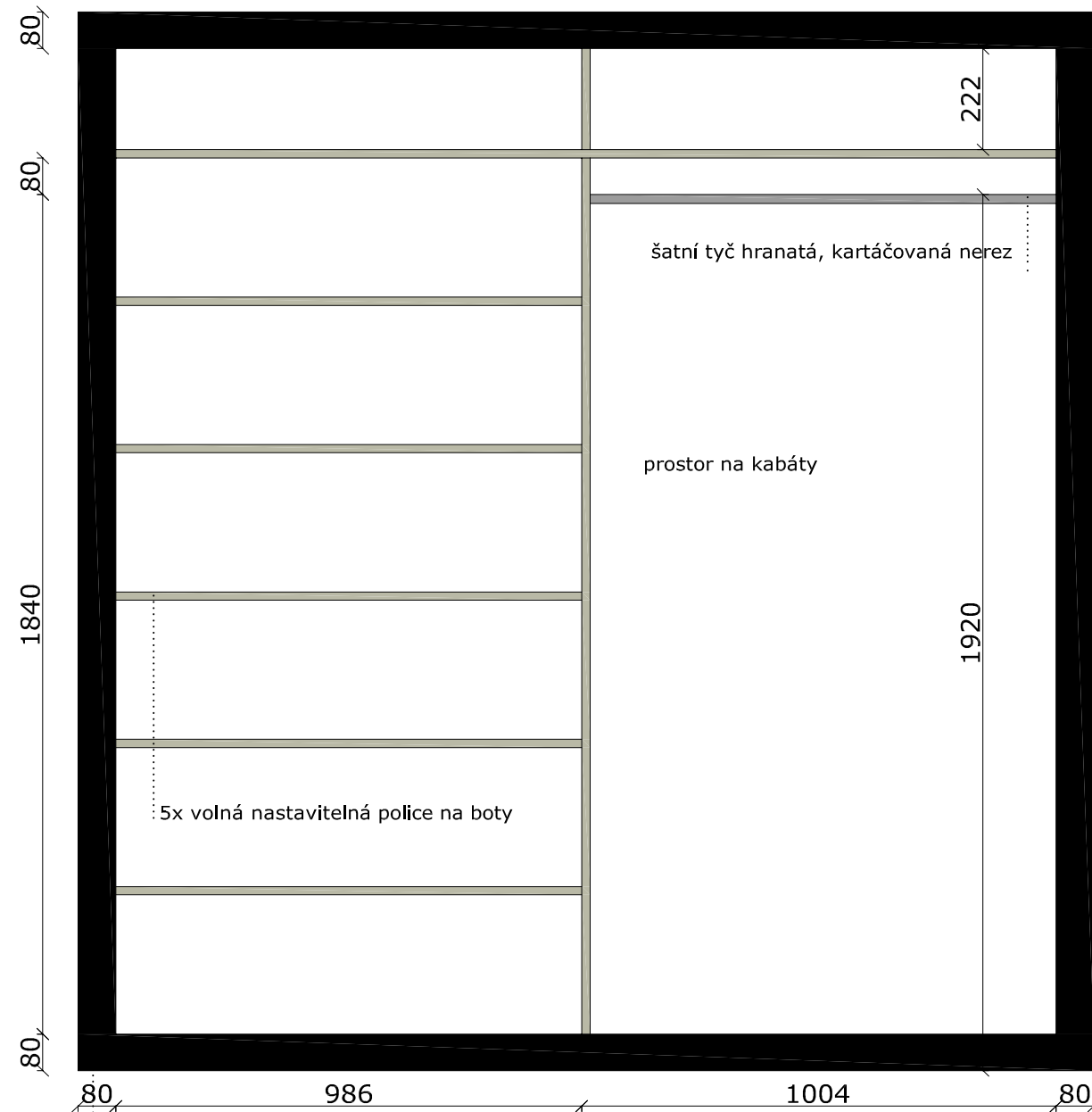






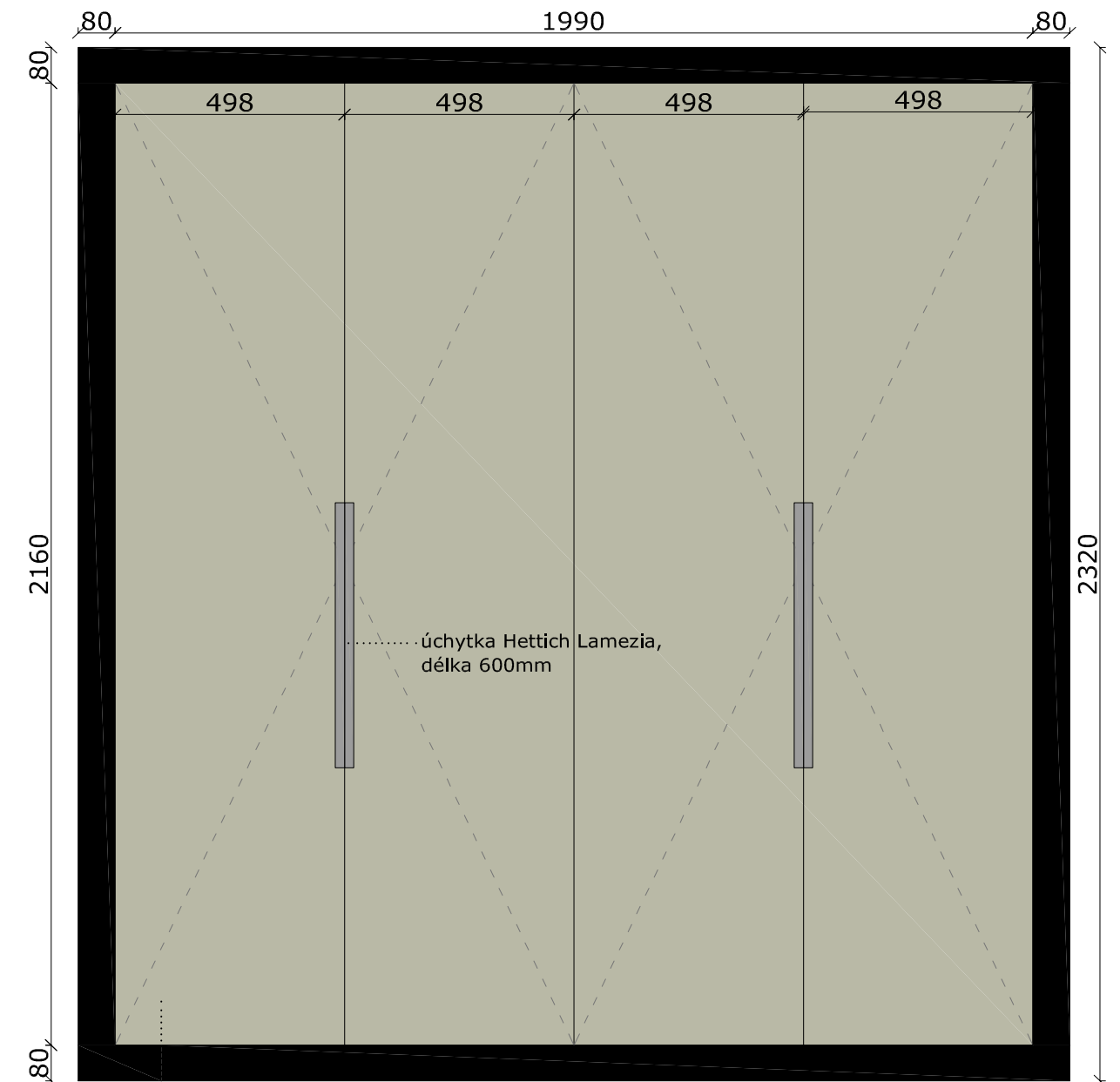


## VESTAVĚNÁ SKŘÍŇ - POHLED DOVNITŘ



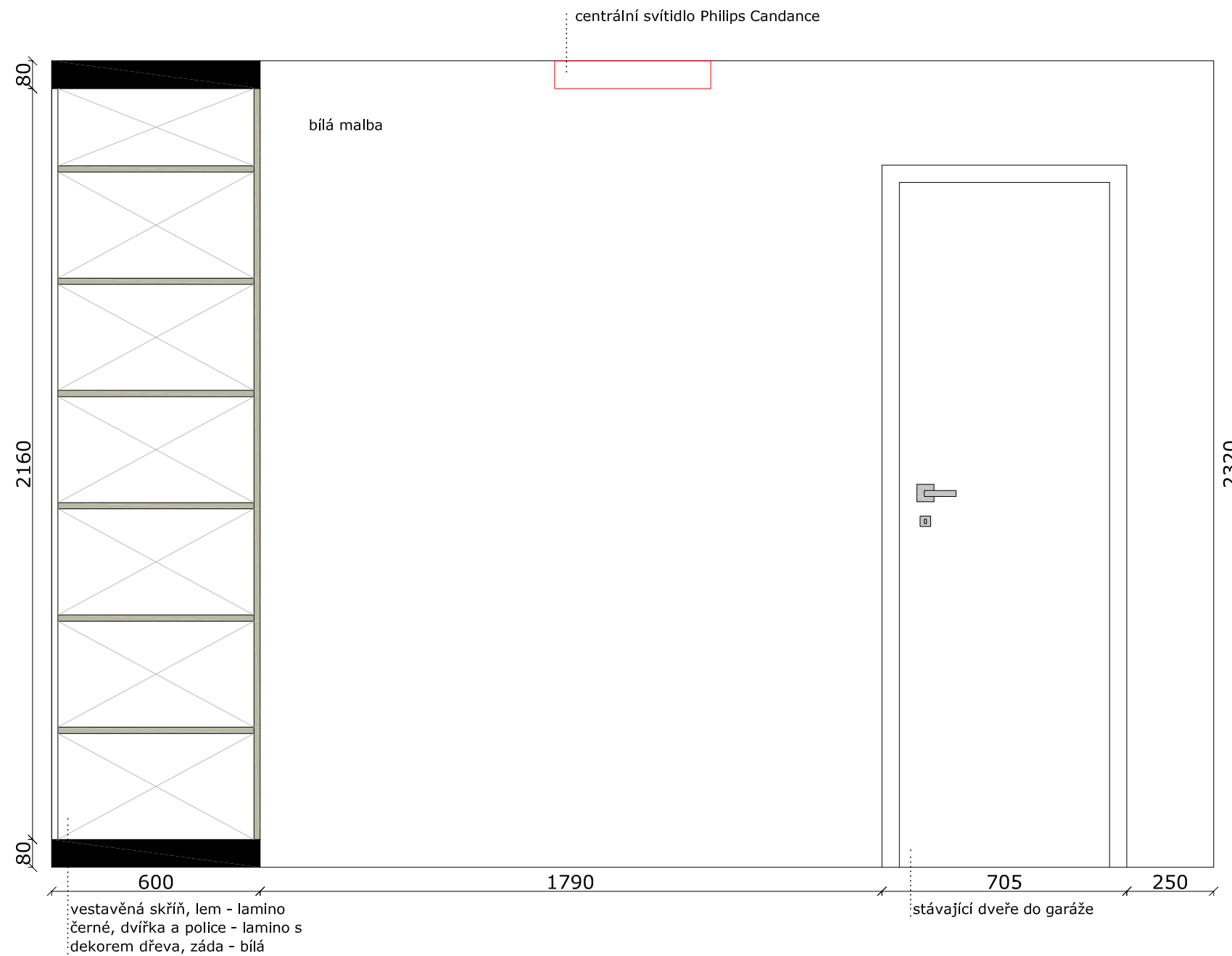
vestavěná skříň - rám - lamino černé, tl. 80mm, záda - lamino bílé, police - lamino s dekorem dřeva

## VESTAVĚNÁ SKŘÍŇ - POHLED NA DVÍŘKA

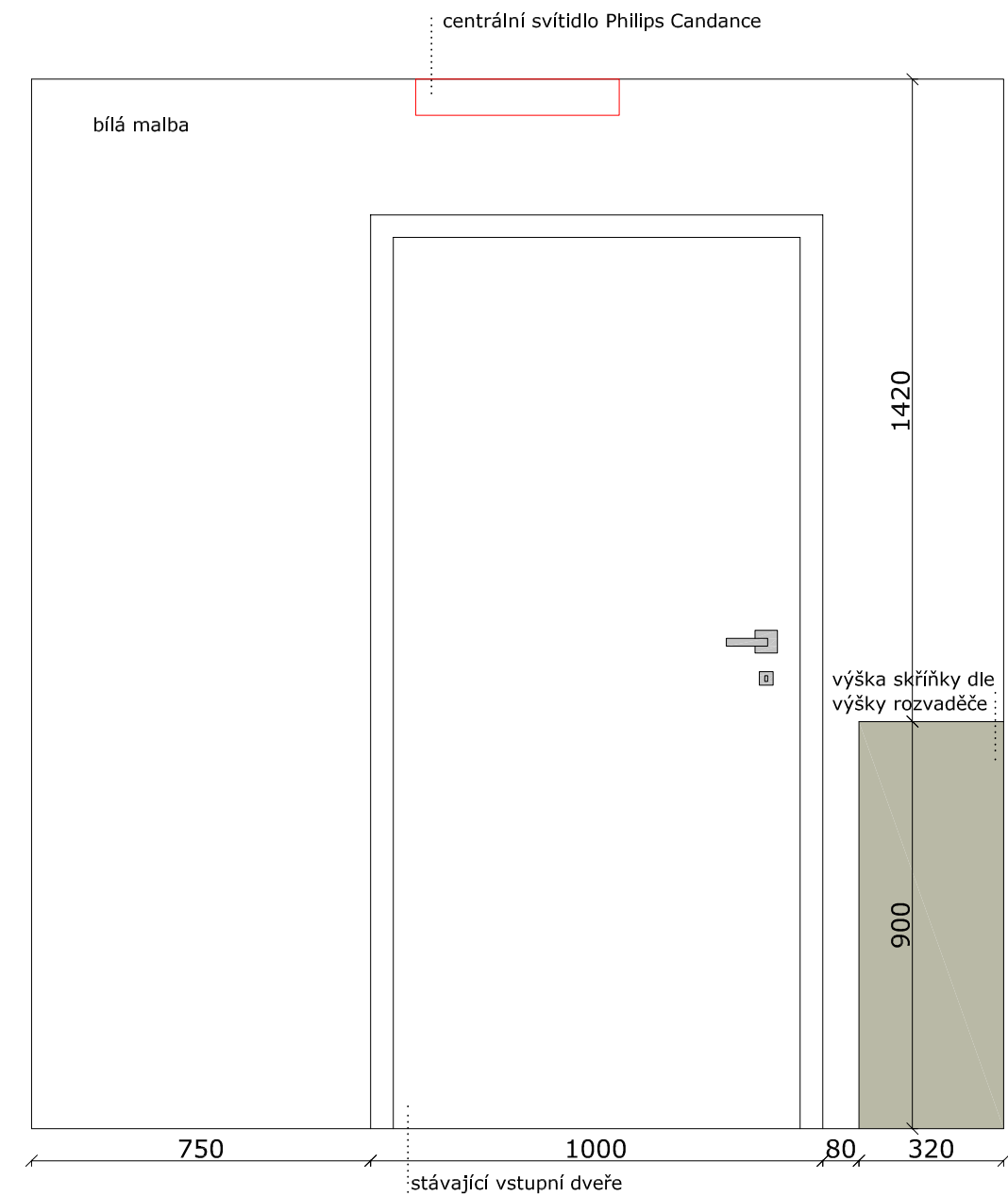


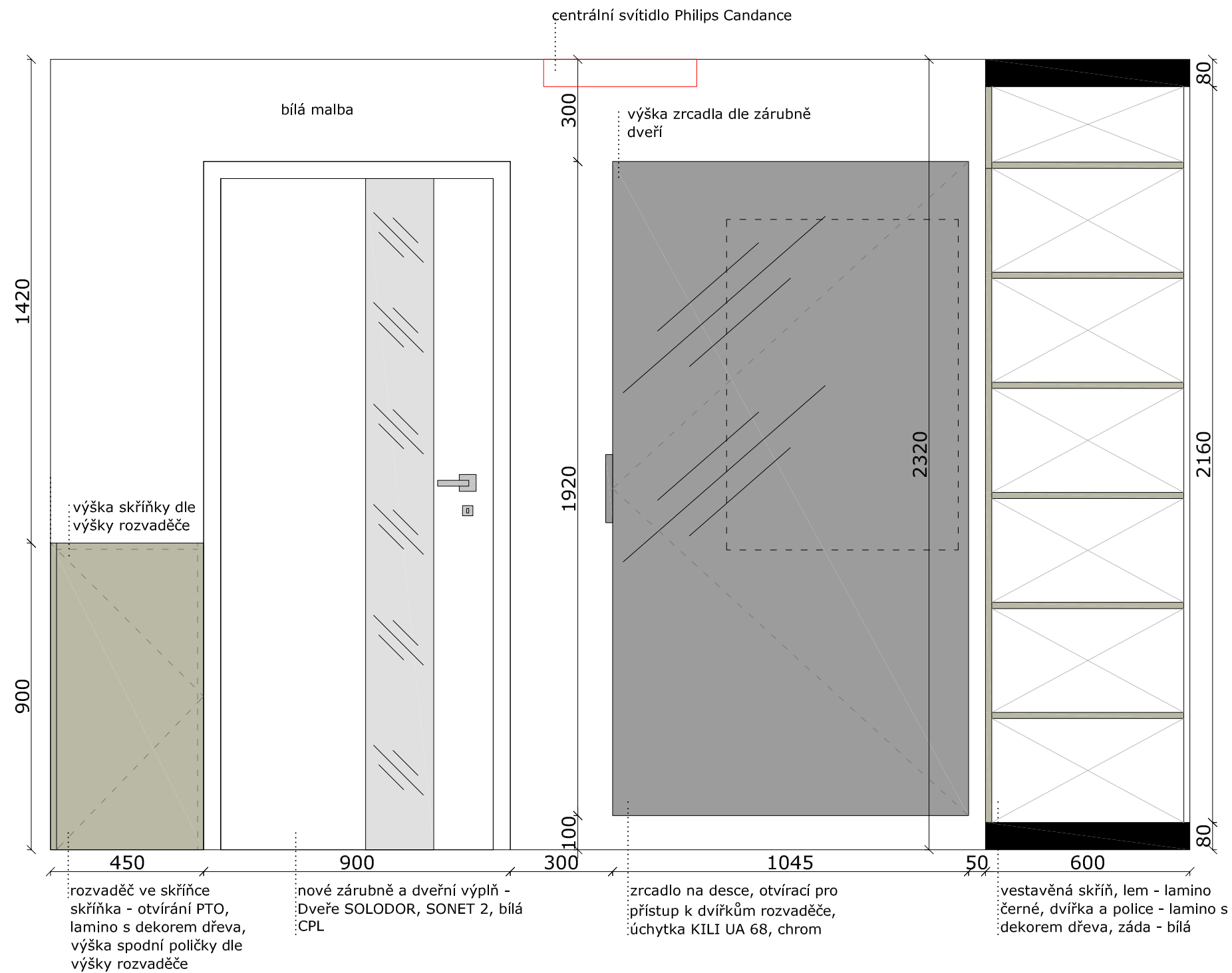
vestavěná skříň - rám - lamino černé, tl. 80mm, dveře - lamino s dekorem dřeva, otvírání PTO

## POHLED NA DVEŘE DO GARÁŽE



## POHLED NA VSTUPNÍ DVEŘE

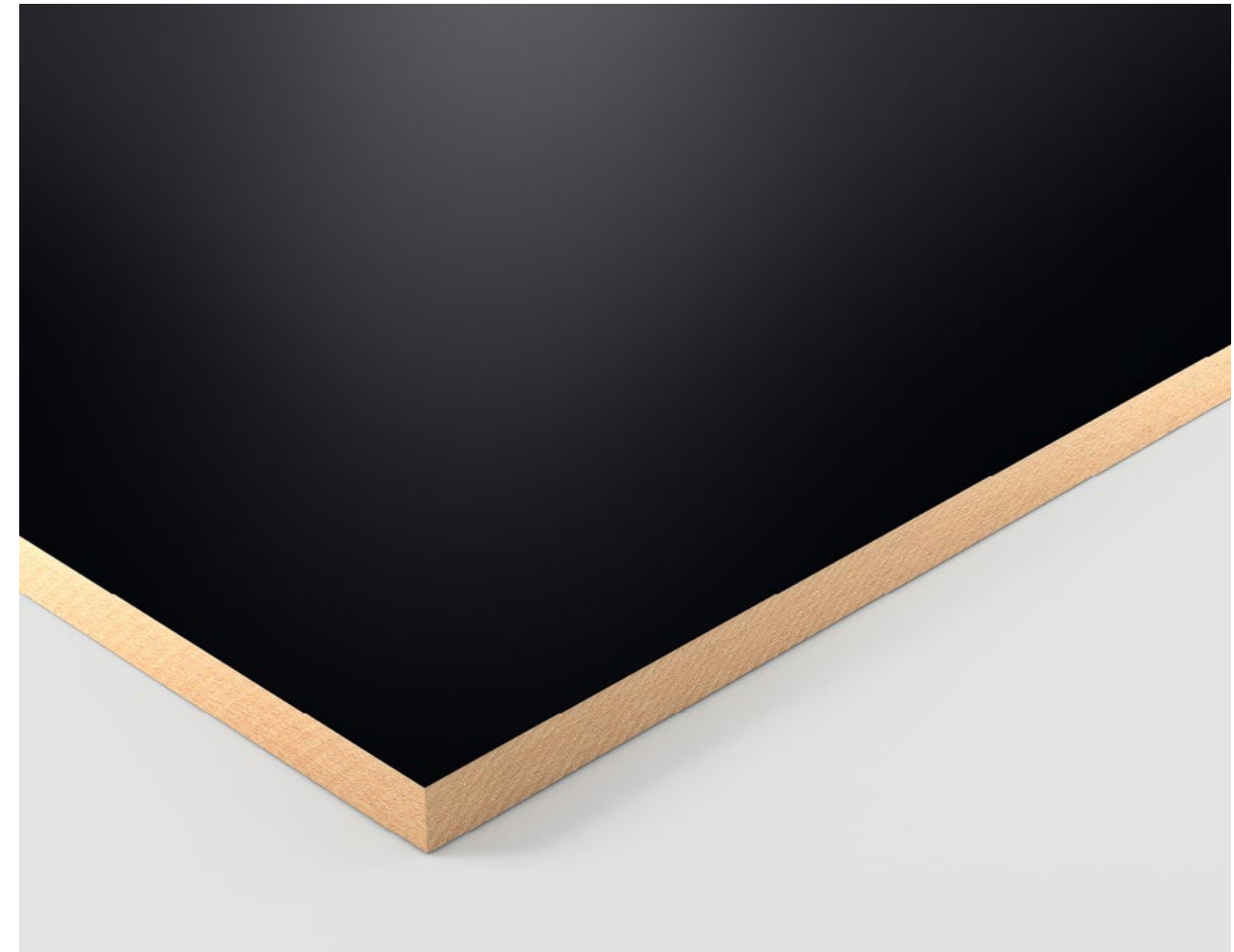








Dlažba do předsíně - Ragno CONCEPT Beige, rozměr 60x60cm



lem vestavěné skříně - lamino černé Egger, U999 PM, matné



dvířka skříně - lamino s dekorem dřeva - dub gladstone pískový, H3326 ST28

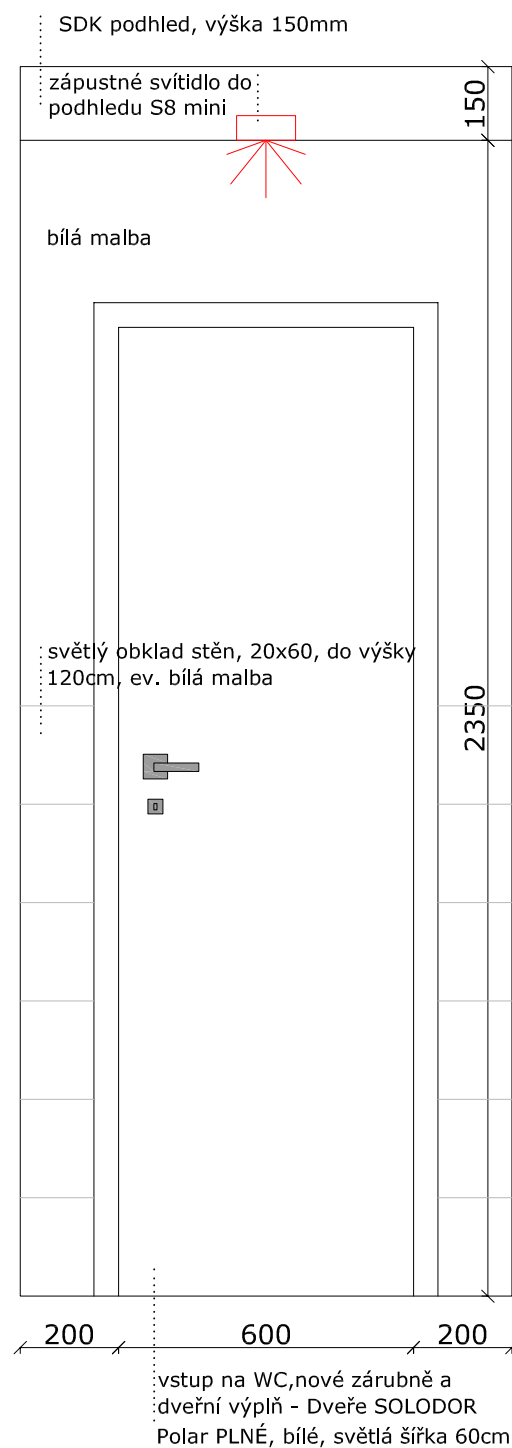


úchytka Hettich lamezia, chrom, délka 600mm



centrální svítidlo do vstupního prostoru Philips Candance, 450x450mm

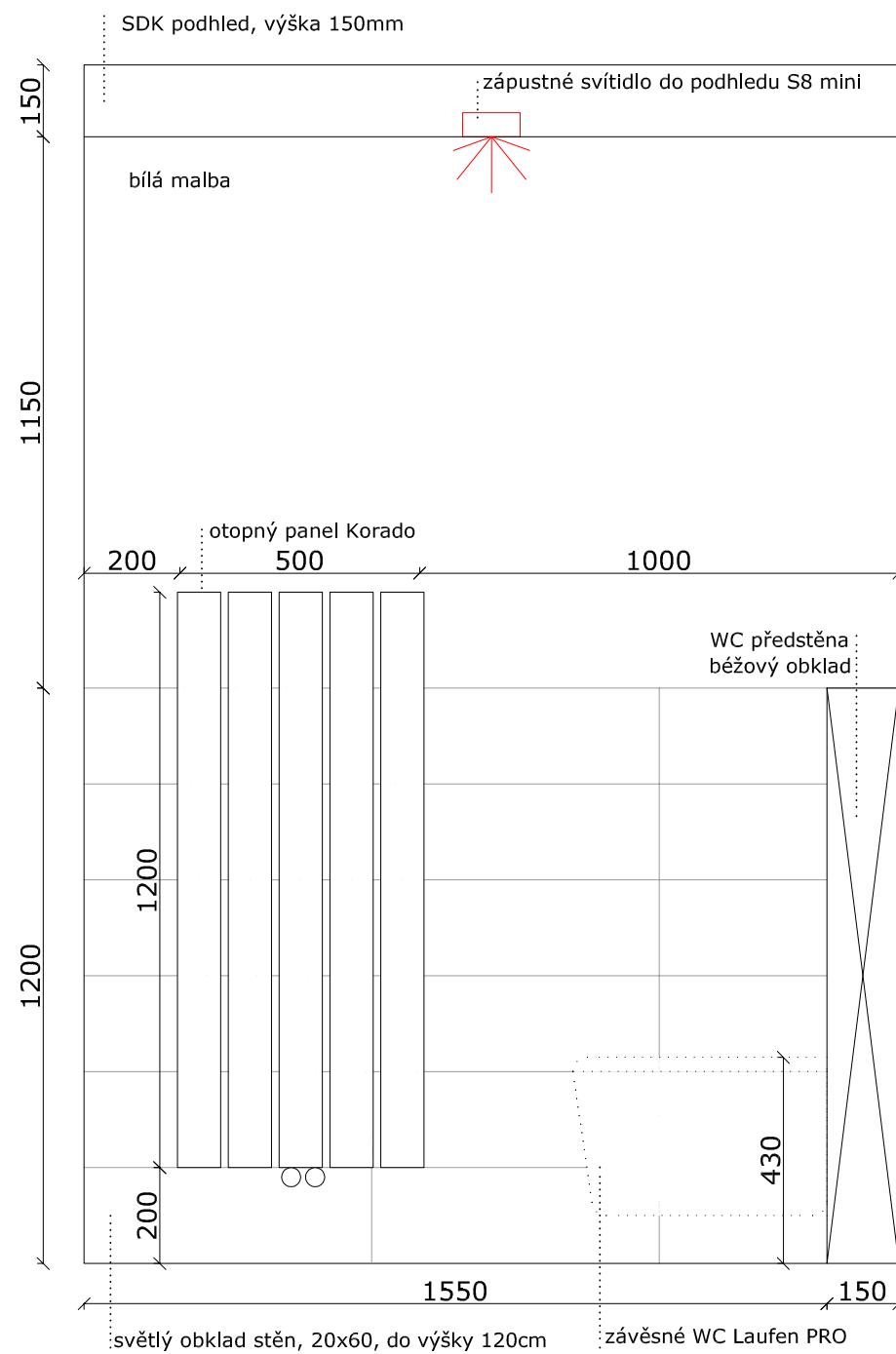
## POHLED NA DVEŘE



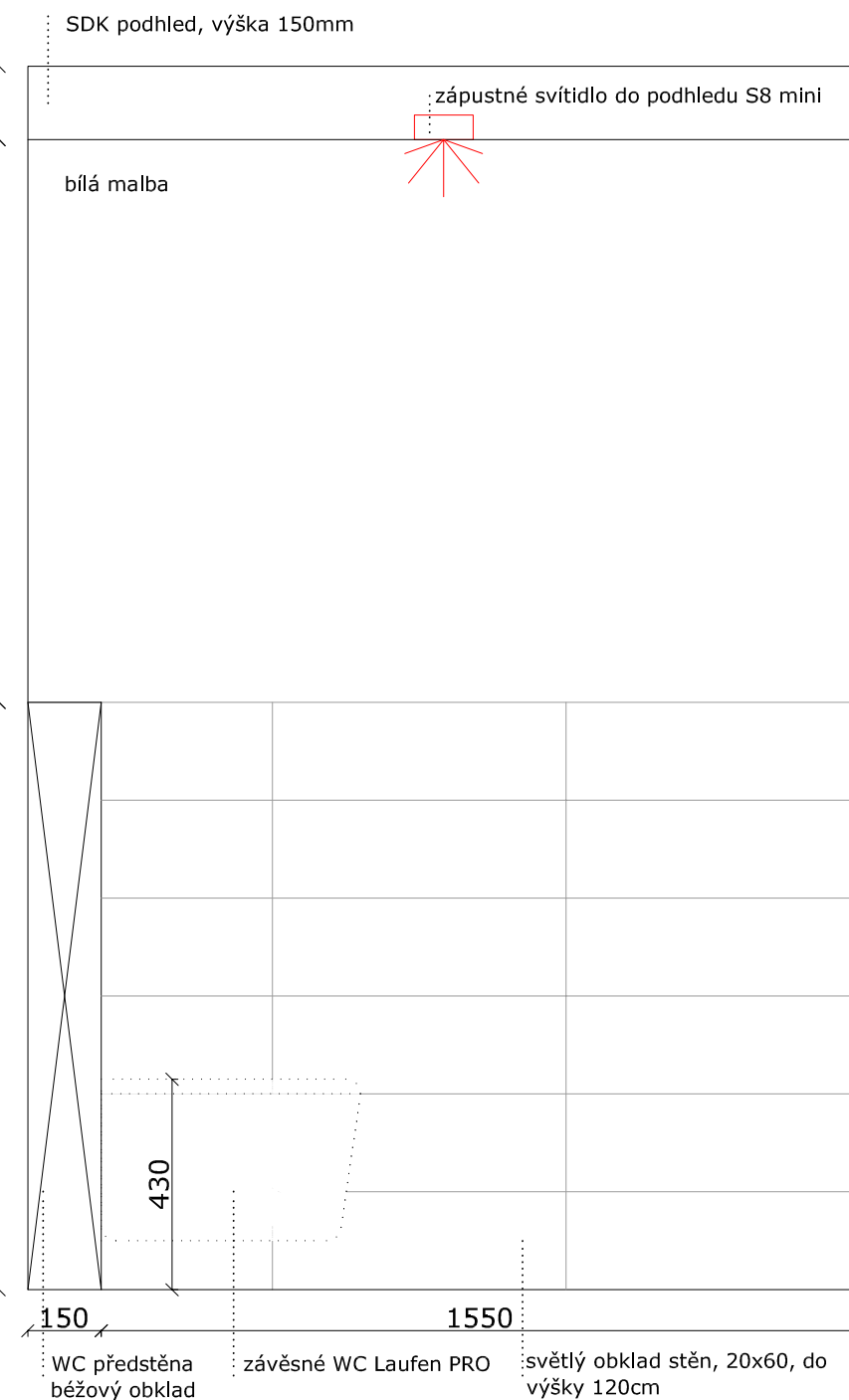
## POHLED NA PŘEDSTĚNU



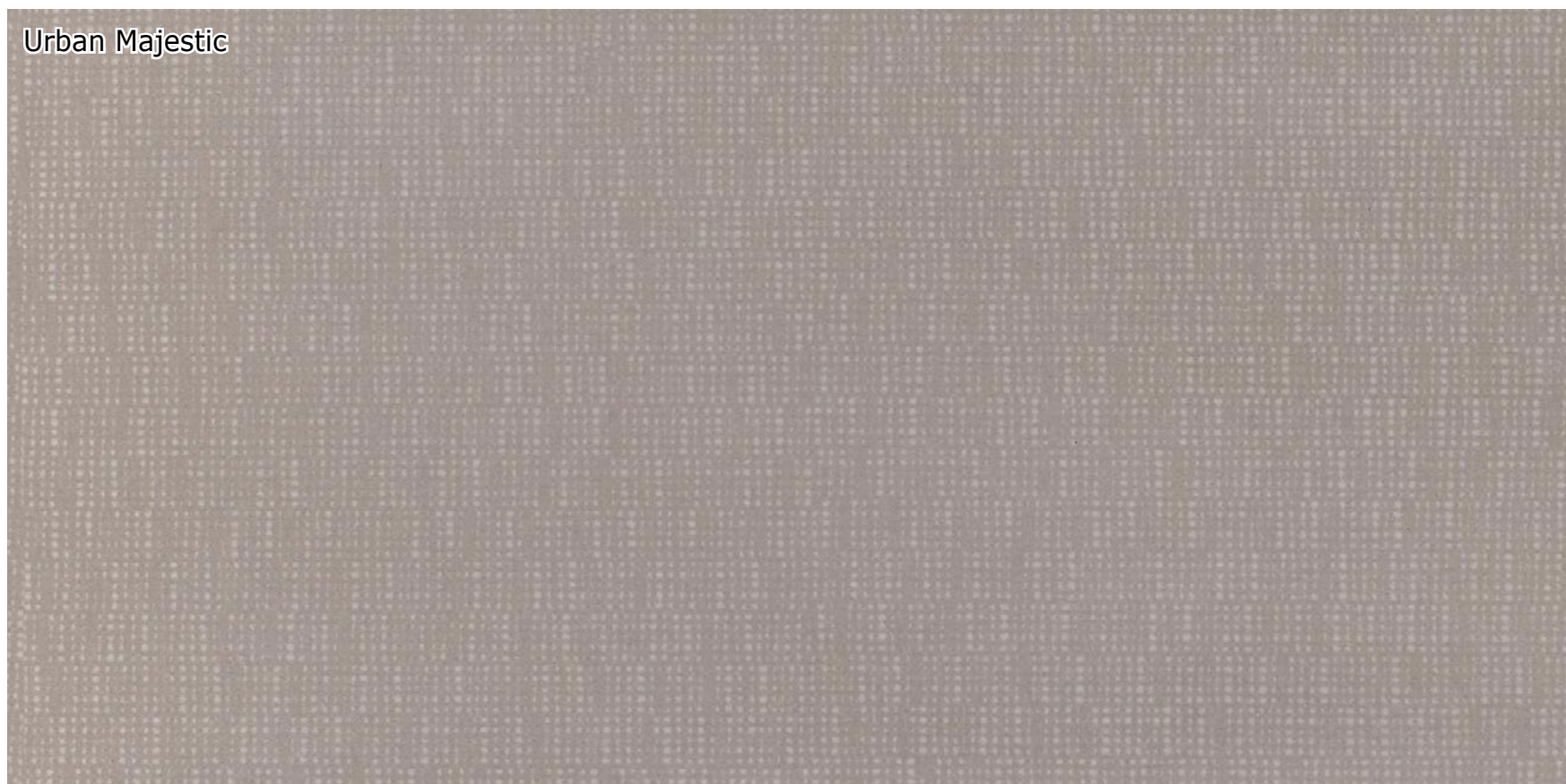
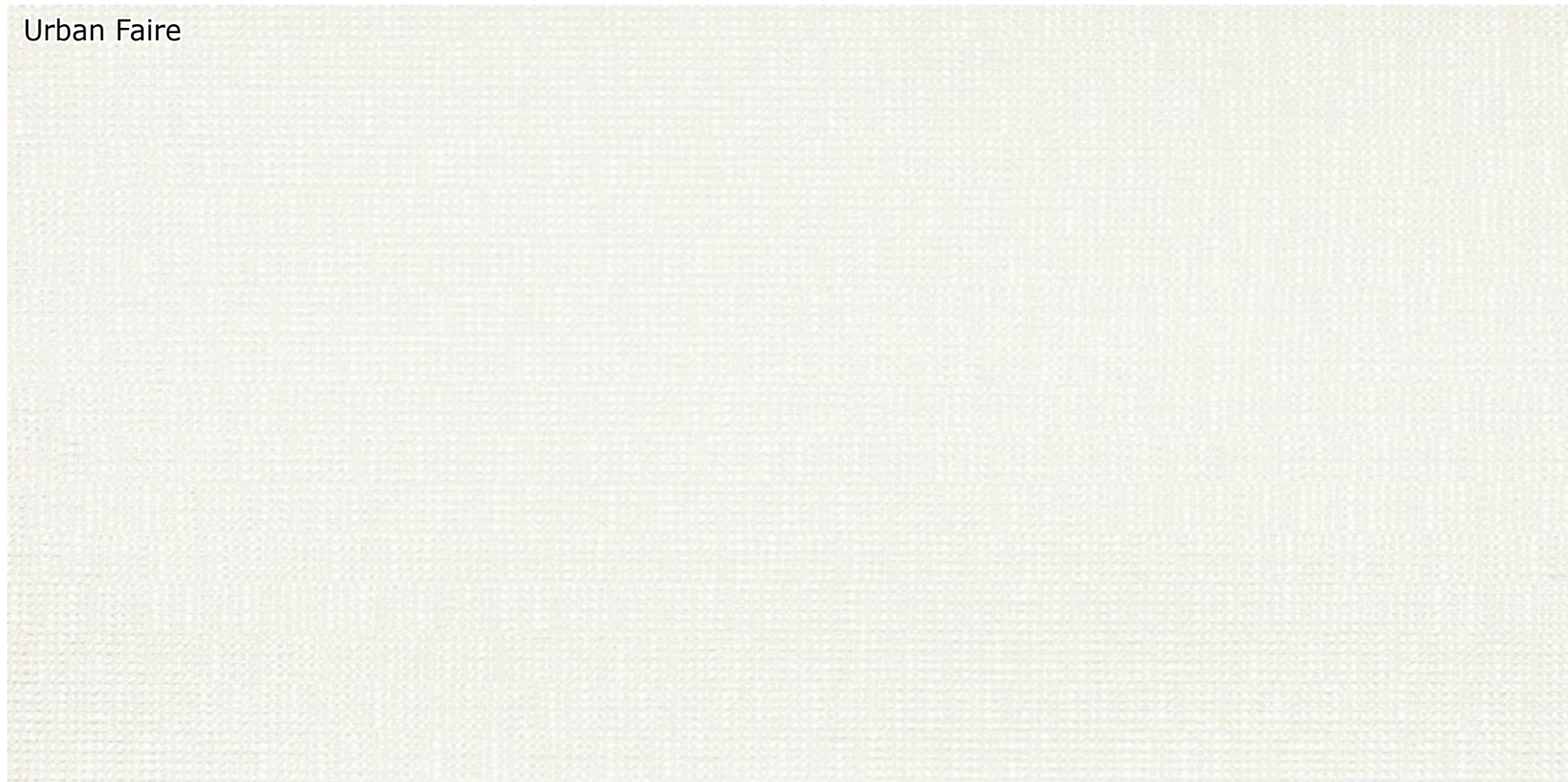
## POHLED NA OTOPNÝ ŽEBŘÍK



## POHLED NA PROTĚJŠÍ STĚNU







Otopný panel Koratherm Vertikal M, šířka 514mm, výška 1200mm



závěsné WC, Laufen PRO

Obklady WC: PAVIGRES - série Urban: dlažba - béžová dlažba Urban Majestic - rozměr 30x30cm, obklad WC předstěny - Urban Majestic - rozměr 20x60cm, obklad stěn do výšky 1,2m - Urban Faire - rozměr 20x60cm





referenční příklad řešení stěny u schodiště - var. s obrázky



referenční příklad řešení úchytek kuchyňské linky - zásuvkové hliníkové lišty Schüco



referenční příklad řešení schodiště - ocelové schodnice



referenční příklad osvětlení schodiště

